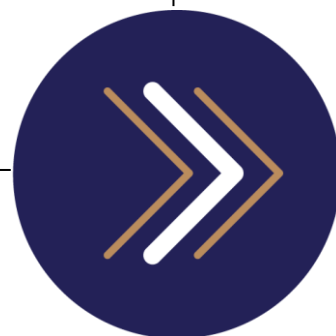


GIROLOCK2 ROOT_CA ÉS ÜZEMI CA TANÚSÍTVÁNY IMPORTÁLÁSI SEGÉDLET



1054 Budapest, Vadász utca 31.

Telefon: (1) 428-5600, (1) 269-2270

Fax: (1) 269-5458

www.giro.hu



Készítette

GIRO Zrt.



A jelen dokumentum tartalma szerzői jogi védelem alatt áll, a mű felhasználói jogai a GIRO Zrt.-t illetik. A dokumentumot az Ügyfél korlátlan számban a számítógépére letöltheti, adathordozókon tárolhatja, kinyomtathatja, saját célra használhatja, azonban a dokumentum - részeinek, vagy egészének - nyilvánosságra hozatalára, terjesztésére, átdolgozására, feldolgozására, bármintemű egyéb módosítására, fordítására kizárólag a GIRO Zrt. jogosult, illetve az Ügyfél vagy más személyek ezeket a jogokat kizárólag a GIRO Zrt. írásába foglalt engedélye alapján gyakorolhatják.

GIROLock2 ROOT_CA és üzemi CA tanúsítvány importálási segédlet v4.0

Oldalak száma: 29

© GIRO Zrt.

Budapest, 2016. december 15.

Tartalomjegyzék

1.	BEVEZETŐ	1
2.	AZ ÚJ INFRASTRUKTURÁLIS TANÚSÍTVÁNYOK MEGNEVEZÉSE.....	1
3.	TANÚSÍTVÁNY IMPORTÁLÁSA - INTERNET EXPLORER BÖNGÉSZŐ ÉS WINDOWS 7 OPERÁCIÓS RENDSZER HASZNÁLATA ESETÉN.....	2
3.1.	ROOT CA TANÚSÍTVÁNY IMPORTÁLÁSA	2
3.2.	ÜZEMI CA TANÚSÍTVÁNY IMPORTÁLÁSA	6
4.	TANÚSÍTVÁNY IMPORTÁLÁS - INTERNET EXPLORER BÖNGÉSZŐ ÉS WINDOWS XP OPERÁCIÓS RENDSZER HASZNÁLATA ESETÉN	9
4.1.	ROOT CA TANÚSÍTVÁNY IMPORTÁLÁSA	9
4.2.	ÜZEMI CA TANÚSÍTVÁNY IMPORTÁLÁSA	12
5.	TANÚSÍTVÁNY IMPORTÁLÁS - FIREFOX BÖNGÉSZŐ HASZNÁLATA ESETÉN.....	15
5.1.	ROOT CA TANÚSÍTVÁNY IMPORTÁLÁSA	15
5.2.	ÜZEMI CA TANÚSÍTVÁNY IMPORTÁLÁSA	17
5.3.	TEENDŐK MÁR A TANÚSÍTVÁNYTÁRBAN LÉVŐ TANÚSÍTVÁNY ESETÉN	19
6.	KIBOCSÁTÓI TANÚSÍTVÁNYOK IMPORTÁLÁSA A JAVA-BA	20

1. BEVEZETŐ

A GIRO Zrt. napjaink elvárt biztonsági követelményeit figyelembe véve a jelenlegi GIROLock PKI rendszere mellett kialakította a GIROLock2 elnevezésű PKI rendszerét, amely SHA-2 algoritmusnak megfelelő tanúsítványok kibocsátására alkalmas.

Az új, GIROLock2 rendszer kialakításával új ROOT CA és üzemi CA tanúsítvány került kibocsátásra. Tekintettel arra, hogy a GIRO Zrt. által üzemeltetett GIROLock rendszer zárt PKI rendszer, ezért az operációs rendszerek alapértelmezésben nem ismerik, emiatt a tanúsítványlánc felépítésének érdekében a kibocsátott ROOT CA és üzemi CA tanúsítványt importálni kell mindazon operációs rendszerekbe, ahol GIROLock2 tanúsítványt használnak.

Az importálást az érintett alkalmazások által használt böngészőkben, illetve Java-t használó szolgáltatások esetében a Java programban is végre kell hajtani.

2. AZ ÚJ INFRASTRUKTURÁLIS TANÚSÍTVÁNYOK MEGNEVEZÉSE

GIROLock2 éles ROOT CA fájl neve: **GIROLock2_ROOT_CA**

GIROLock2 éles üzemi CA fájl neve: **GIROLock2_CA**

A tanúsítványok a GIRO Zrt. honlapján a következő linkről tölthetők le:

<https://www.giro.hu/letoltes/kibocsatoi-tanusitvanyok-girolock2>

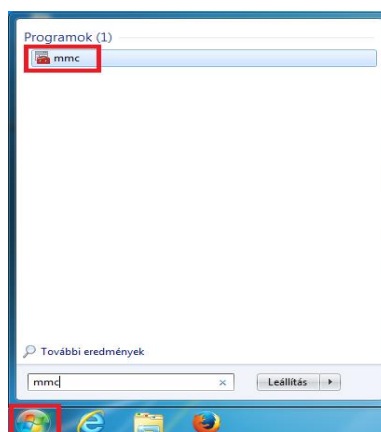
3. TANÚSÍTVÁNY IMPORTÁLÁSA - INTERNET EXPLORER BÖNGÉSZŐ ÉS WINDOWS 7 OPERÁCIÓS RENDSZER HASZNÁLATA ESETÉN

3.1. ROOT CA TANÚSÍTVÁNY IMPORTÁLÁSA

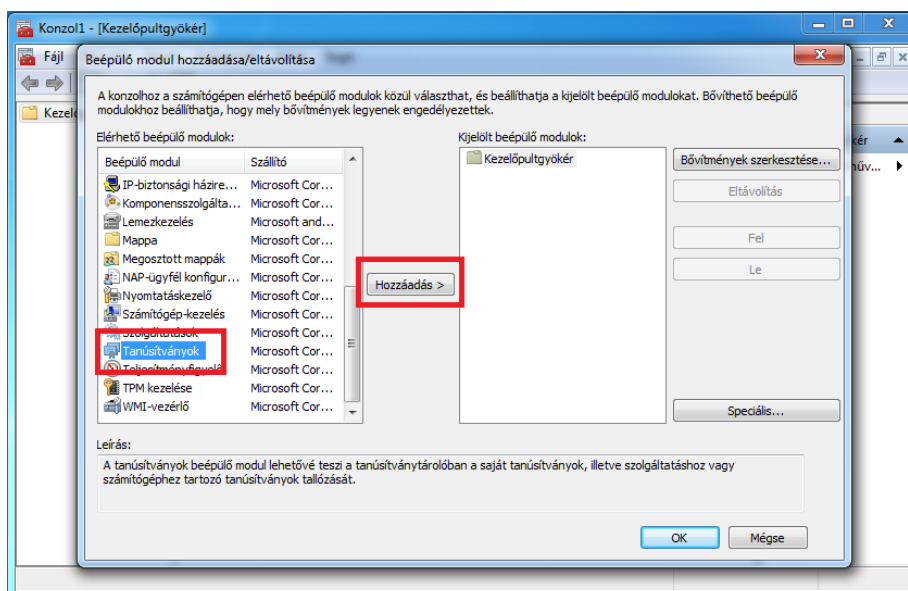
A Microsoft Internet Explorer a Windows tanúsítvány tárat használja.

A GIROLock2 root CA tanúsítvány importálását Windows 7 (32-64 bit) esetén **RENDSZERGAZDA** jogosultsággal, az alábbiak szerint kell elvégezni:

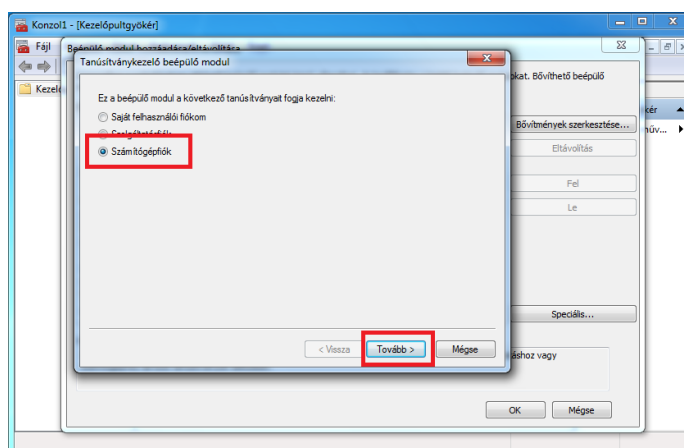
- 1) lépés: Kattintson a „Start” menüre, majd válassza a „Futtatás” parancsot! Futtassa az „mmc” parancsot!



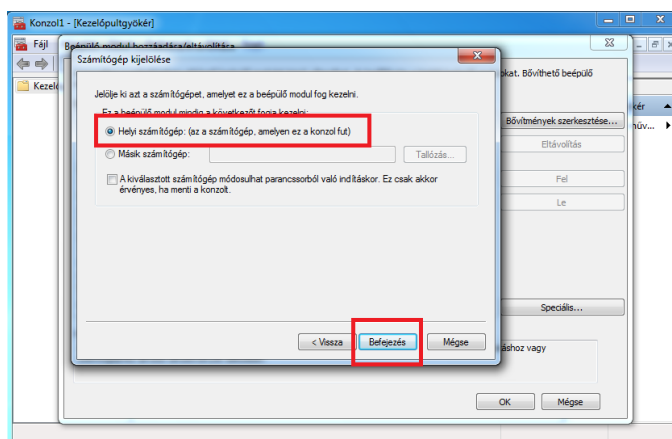
- 2) lépés: Kattintson a Fájł / Beépülő modul menüpontra!
- 3) lépés: A megnyíló ablakban a jelölje ki a „Tanúsítványok” modult!
- 4) lépés: Kattintson a „Hozzáadás” gombra!



- 5) lépés: A Felugró ablakban válassza ki a „Számítógépfiók” opciót, majd kattintson a „Tovább” gombra!

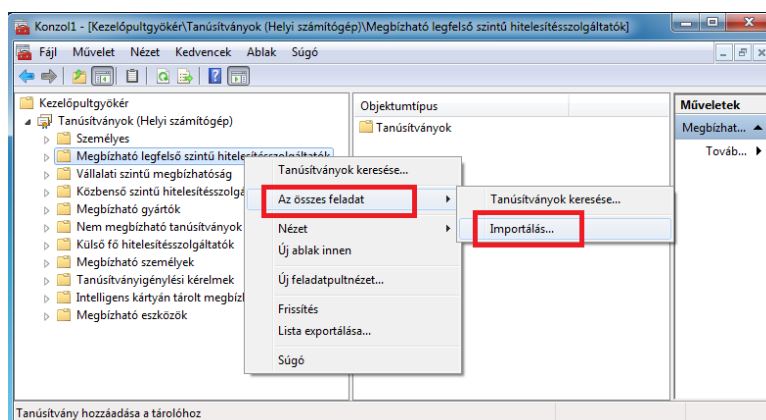


- 6) lépés: Válassza a „Helyi számítógép: (ez a számítógép, amelyen ez a konzol fut)” opciót, majd kattintson a „Befejezés” gombra!



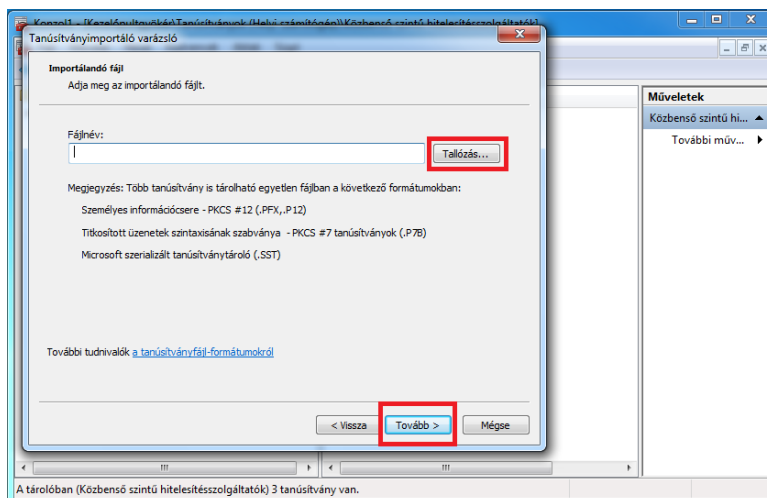
- 7) lépés: Nyissa le a „Tanúsítványok” fa struktúrát, majd kattintson jobb egérgombbal a „Megbízható legfelső szintű hitelesítésszolgáltatók” mappára!

- 8) lépés: A megnyíló menüben válassza „Az összes feladat”, majd az „Importálás...” menüpontot!

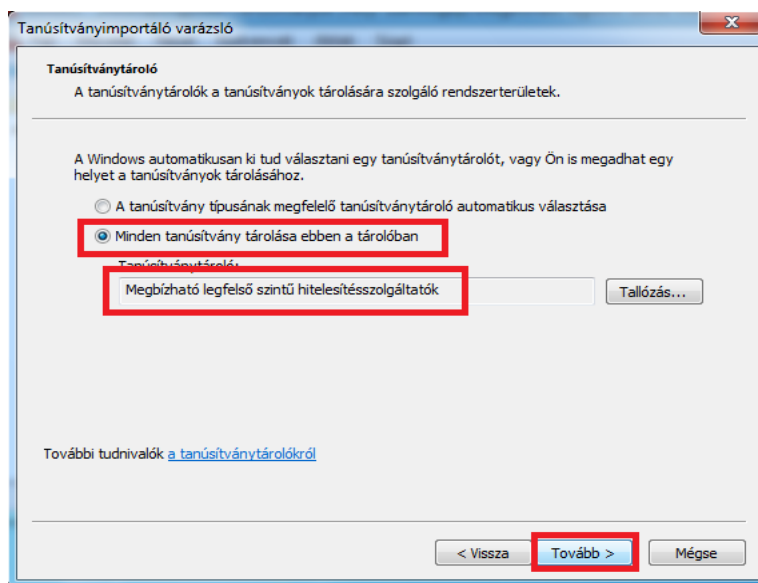


- 9) lépés: A megnyíló „Tanúsítványimportálás” varázslóban kattintson a „Tovább” gombra!

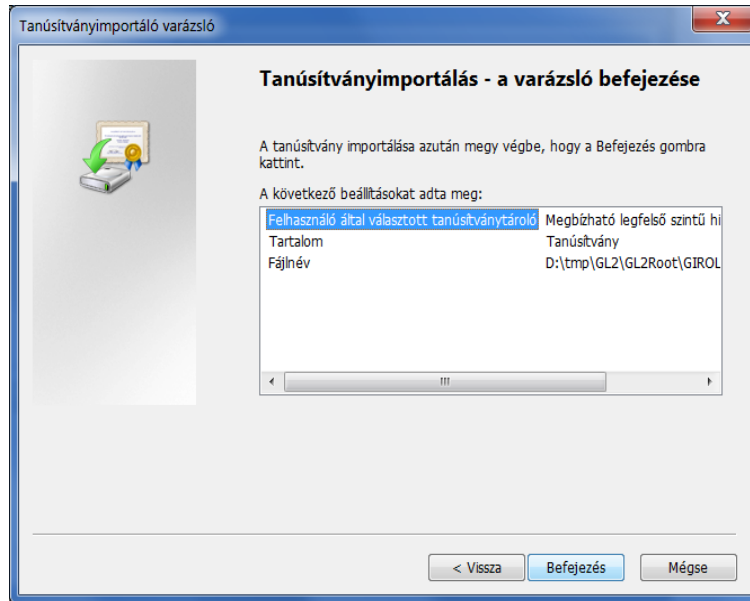
- 10) lépés: Az új ablakban a „Tallózás...” gomb megnyomását követően megjelenő ablakban navigáljon el a GIROLock2 root CA-t tartalmazó mappába, majd jelölje ki a fájlt, és kattintson a „Megnyitás”, majd a „Tovább” gombra!



- 11) lépés: A következő képernyőn tudja ellenőrizni a tanúsítvány tárolóját, majd kattintson a „Tovább” gombra!



12) lépés: Kattintson a „Befejezés” gombra!

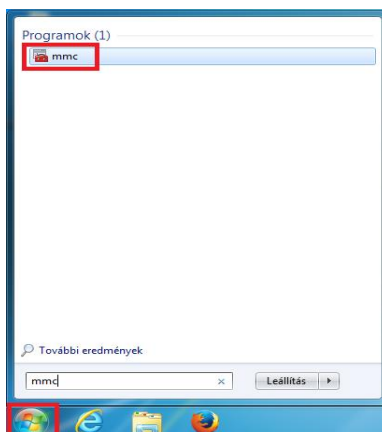


3.2. ÜZEMI CA TANÚSÍTVÁNY IMPORTÁLÁSA

A Microsoft Internet Explorer a Windows tanúsítvány tárat használja.

A **GIROLock2 üzemi CA** tanúsítvány importálása Windows 7 (32-64 bit) esetén **RENDSZERGAZDA** jogosultsággal, az alábbiak szerint végezhető el:

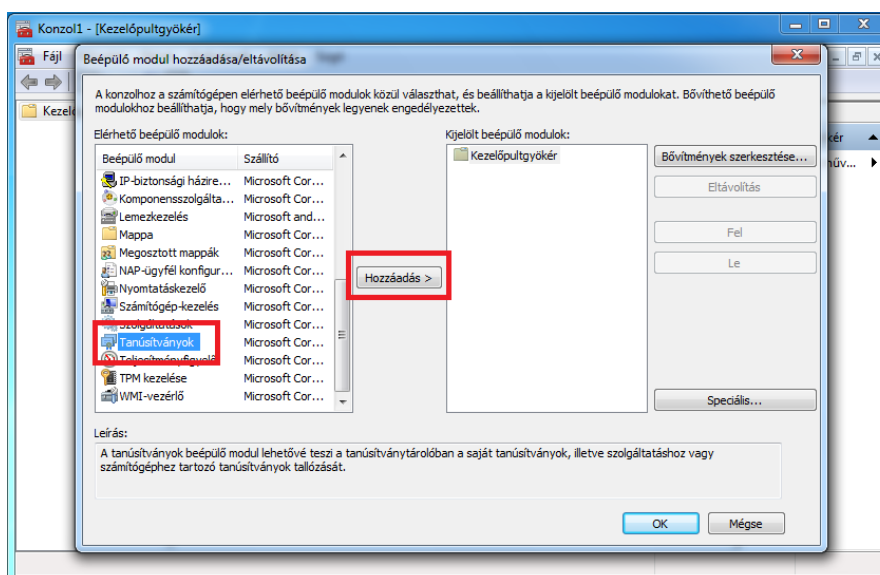
- 1) lépés: Kattintson a „Start” menüre, majd válassza a „Futtatás” parancsot! Futtassa az „mmc” parancsot!



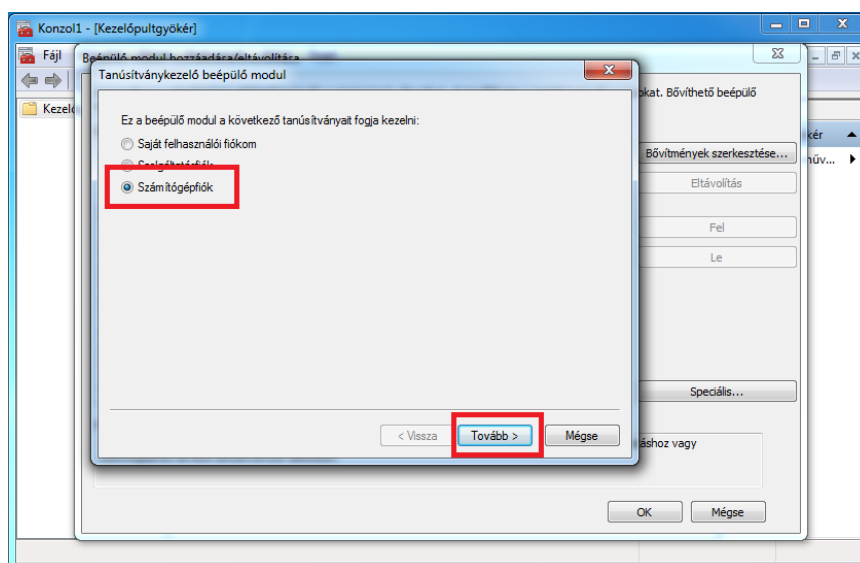
- 2) lépés: Kattintson a Fáj / Beépülő modul menüpontra!

- 3) lépés: A megnyíló ablakban a jelölje ki a „Tanúsítványok” modult!

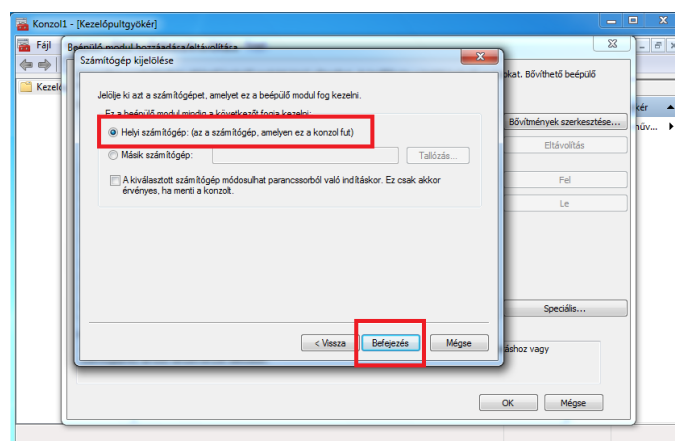
- 4) lépés: Kattintson a „Hozzáadás” gombra!



- 5) lépés: A Felugró ablakban válassza ki a „Számítógépfíók” opciót, majd kattintson a „Tovább” gombra!

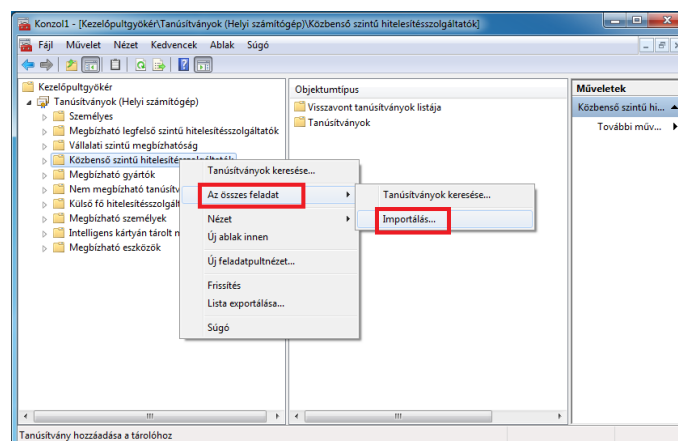


- 6) lépés: Válassza a „Helyi számítógép: (ez a számítógép, amelyen ez a konzol fut)” opciót, majd kattintson a „Befejezés” gombra!



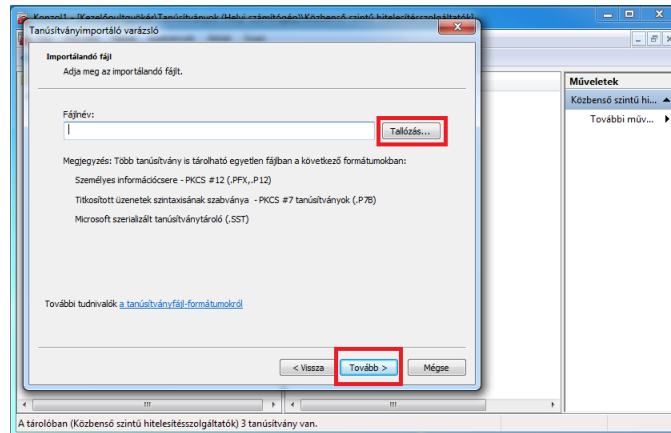
- 7) lépés: Nyissa le a „Tanúsítványok” fa struktúrát, majd kattintson jobb egérgombbal a „Közbenső szintű hitelesítésszolgáltatók” mappára!

- 8) lépés: A megnyíló menüben válassza „Az összes feladat”, majd az „Importálás...” menüpontot!

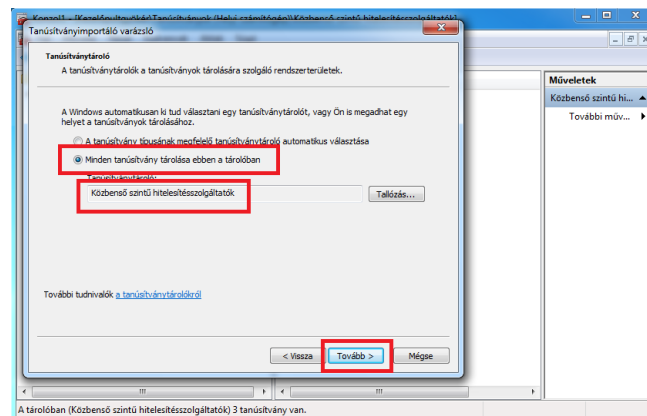


9) lépés: A megnyíló „Tanúsítványimportálás” varázslóban kattintson a „Tovább” gombra!

10) lépés: Az új ablakban a „Tallózás...” gomb megnyomását követően megjelenő ablakban navigáljon el a GIROLock2 üzemi CA-t tartalmazó mappába, majd jelölje ki a fájlt, és kattintson a „Megnyitás”, majd a „Tovább” gombra!

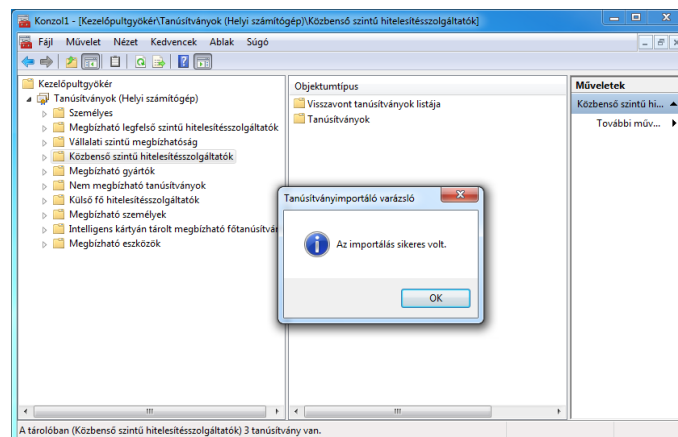


11) lépés: A következő képernyőn tudja ellenőrizni a tanúsítvány tárolóját, majd kattintson a „Tovább” gombra!



12) lépés: Kattintson a „Befejezés” gombra!

13) lépés: A sikeres tanúsítványimportálásról az alábbi kép tájékoztat:



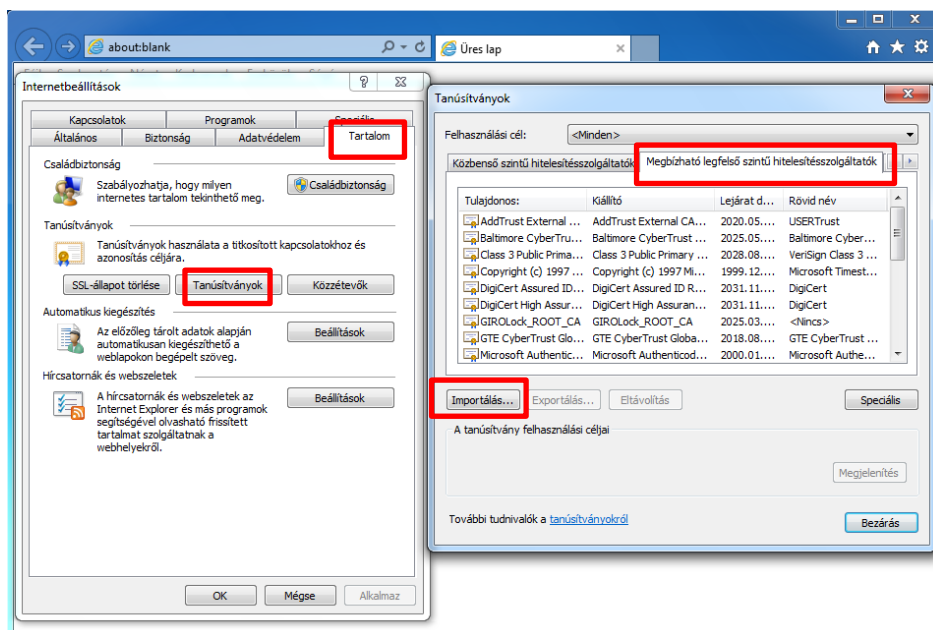
14) lépés: A sikeres tanúsítvány importálást kérem a használt felhasználói profilban is ellenőrizze.

4. TANÚSÍTVÁNY IMPORTÁLÁS - INTERNET EXPLORER BÖNGÉSZŐ ÉS WINDOWS XP OPERÁCIÓS RENDSZER HASZNÁLATA ESETÉN

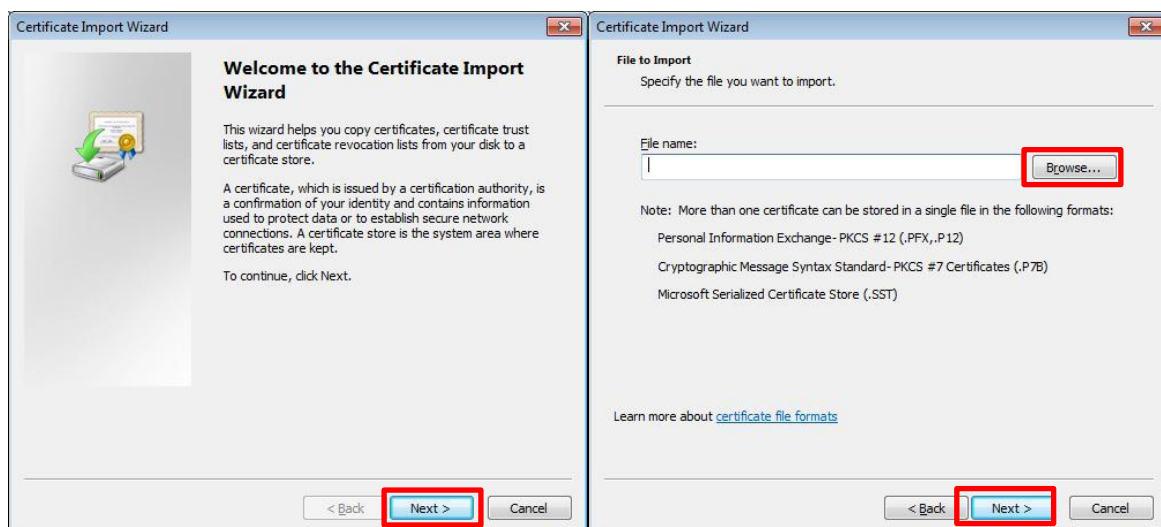
4.1. ROOT CA TANÚSÍTVÁNY IMPORTÁLÁSA

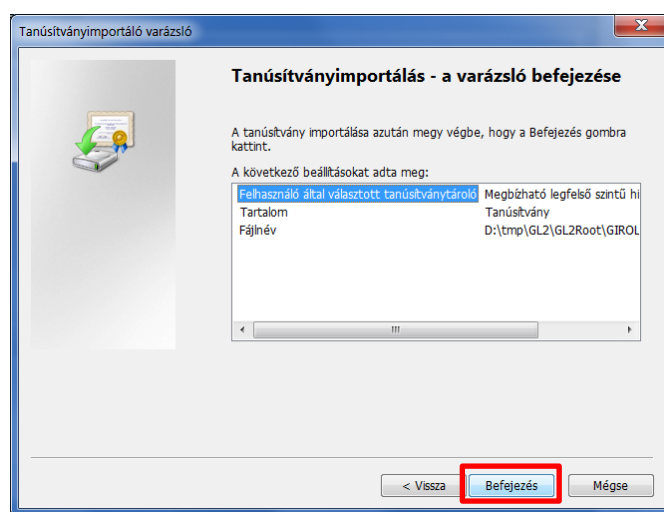
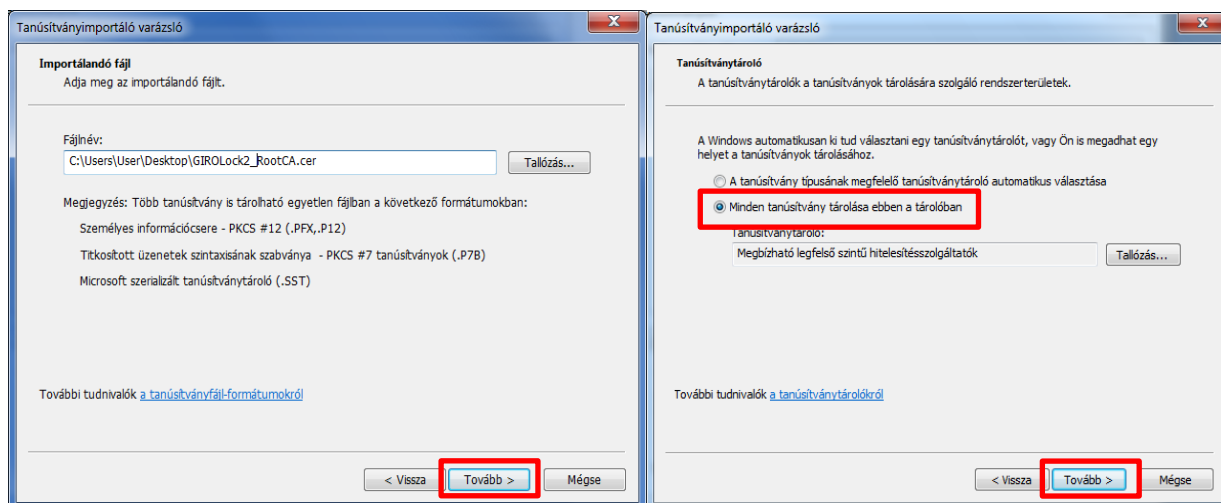
A GIROLock2 root CA tanúsítvány importálása **RENDSZERGAZDA** jogosultsággal, az alábbiak szerint végezhető el:

- 1) lépés: Válassza az Eszközök/Internet beállítások/Tartalom (Tools/Internet Options/Content) menüpontot, majd kattintson a Tanúsítványok (Certificates) gombra!
- 2) lépés: Válassza ki a Megbízható legfelső szintű hitelesítésszolgáltatók (Trusted Root Certification Authorities) panelt, majd kattintson az Importálás (Import) gombra!

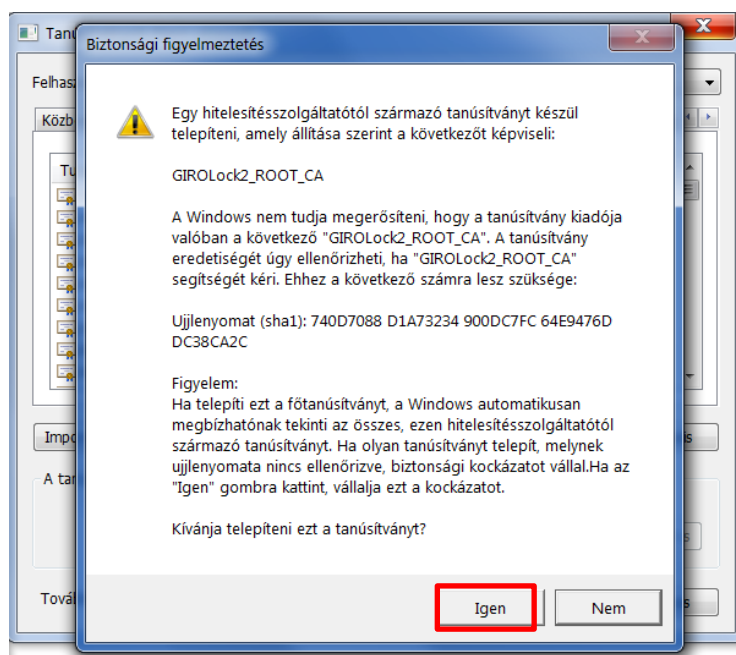


- 3) lépés: A tanúsítvány importálásához kövesse a varázsló utasításait az alábbi képernyőképeken látható módon!

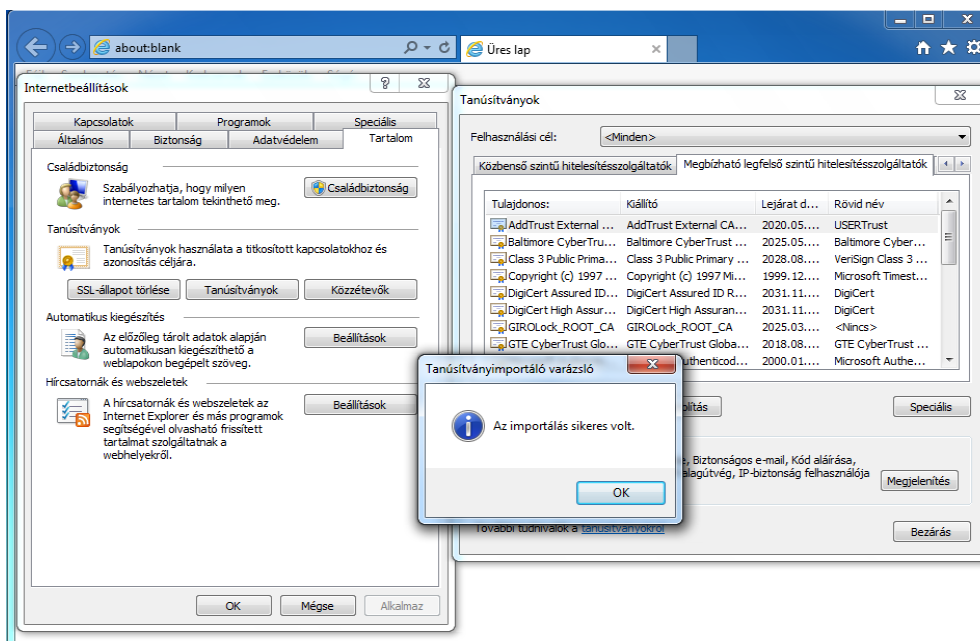




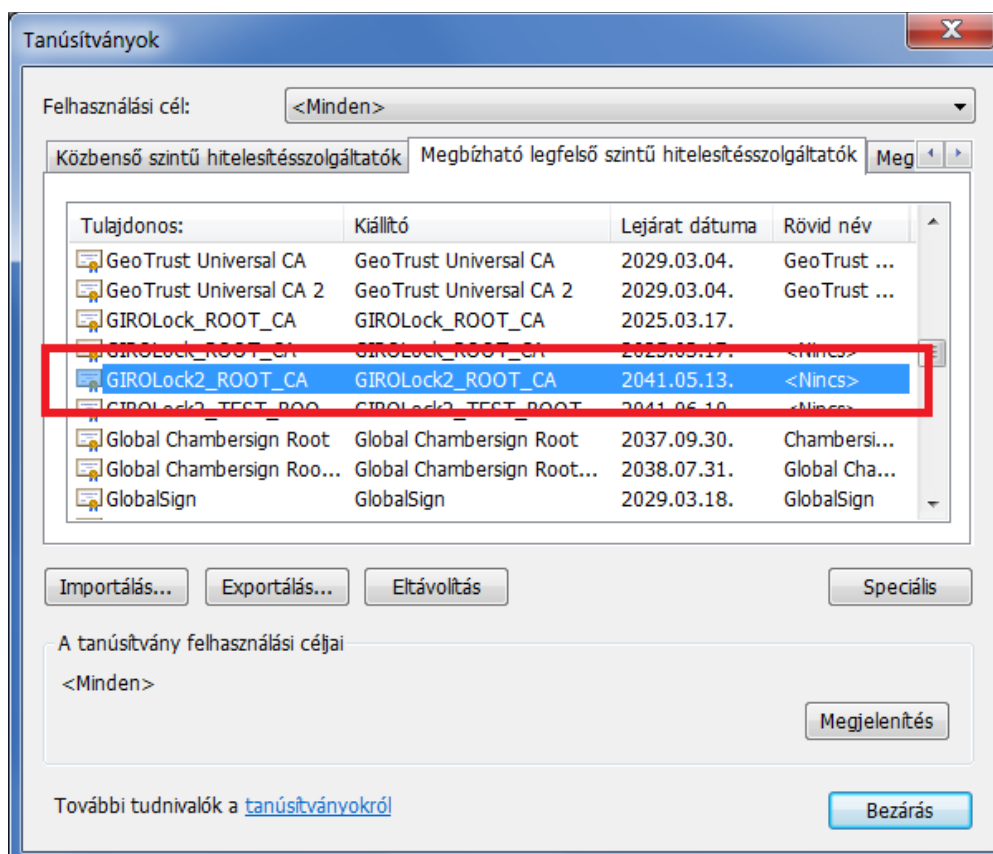
- 4) lépés: Az importálás megerősítéséről egy felugró ablak tájékoztatja. A tanúsítvány importálását az ablak elfogadásával folytathatja.



5) lépés: Az importálás sikerességéről egy felugró ablak tájékoztatja.



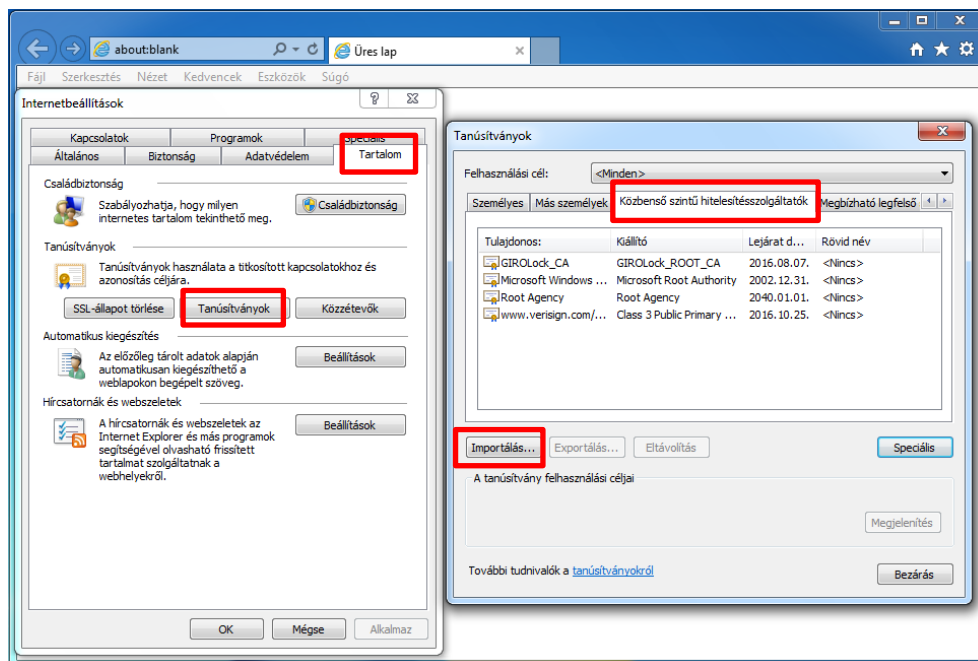
6) A tanúsítvány importálását követően a tanúsítványtárban a most felvett új GIROLock2 root CA tanúsítvány is megjelenik.



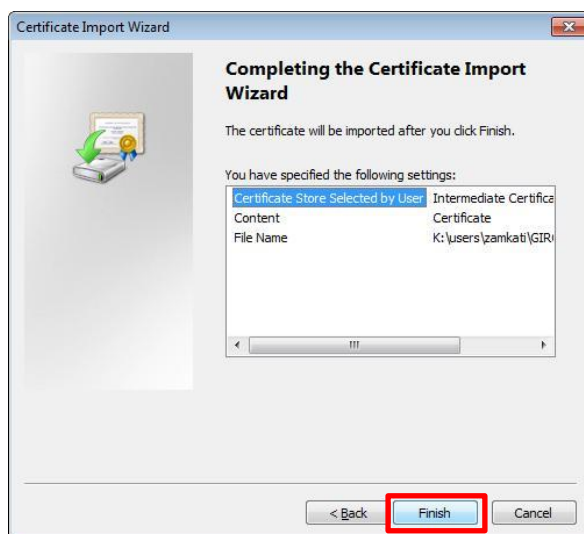
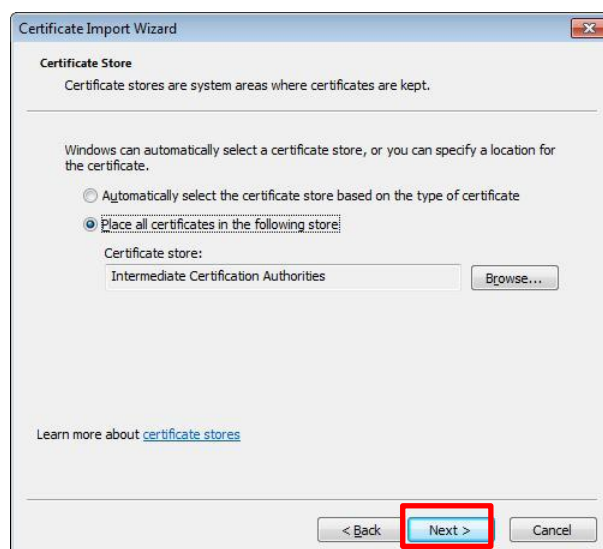
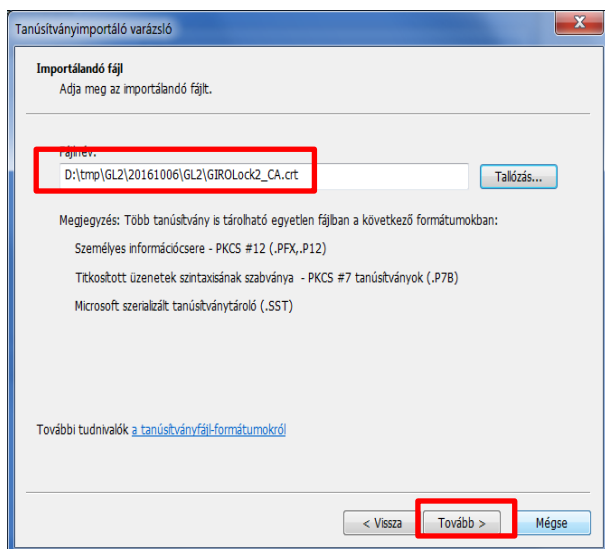
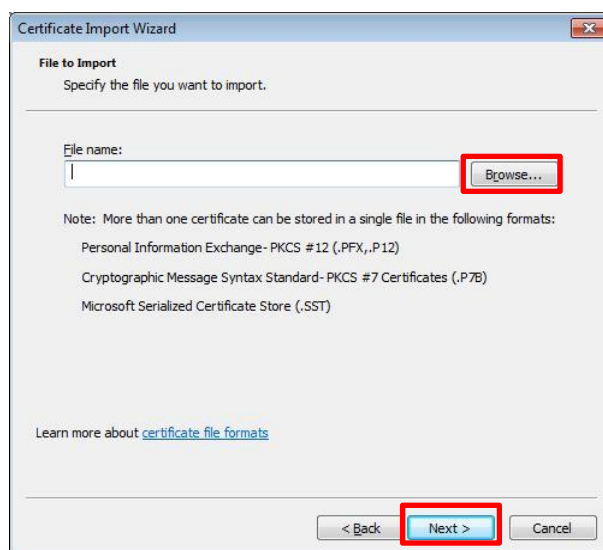
4.2. ÜZEMI CA TANÚSÍTVÁNY IMPORTÁLÁSA

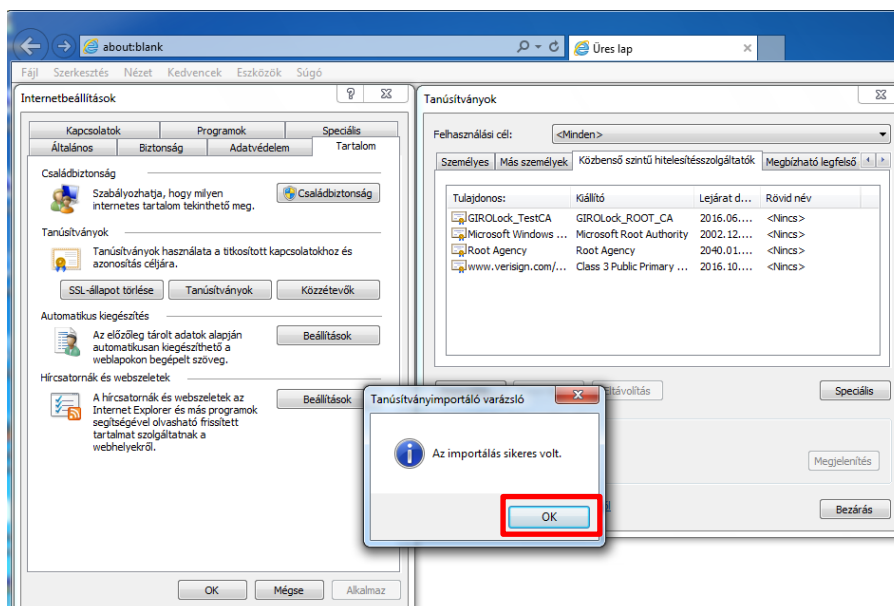
A GIROLock2 üzemi CA tanúsítvány importálása **RENDSZERGAZDA** jogosultsággal, az alábbiak szerint végezhető el:

- 1) lépés: Válassza az Eszközök/Internet beállítások/Tartalom (Tools/Internet Options/Content) menüpontot, majd kattintson a Tanúsítványok (Certificates) gombra!
- 2) lépés: Válassza ki a Közbenső szintű hitelesítésszolgáltatók (Intermediate Certification Authorities) panelt, majd kattintson az Importálás (Import) gombra!

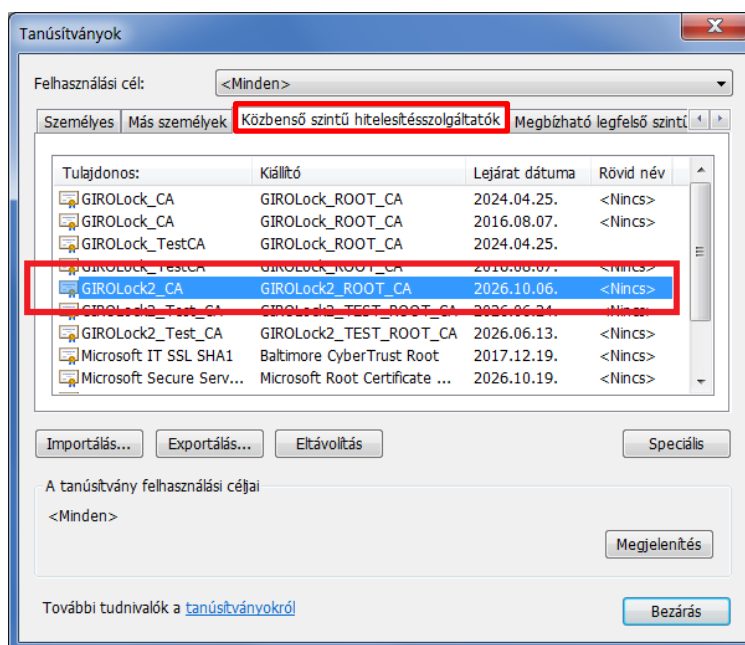


3) lépés: A tanúsítvány importálásához kövesse a varázsló utasításait az alábbi képernyőképeken látható módon!





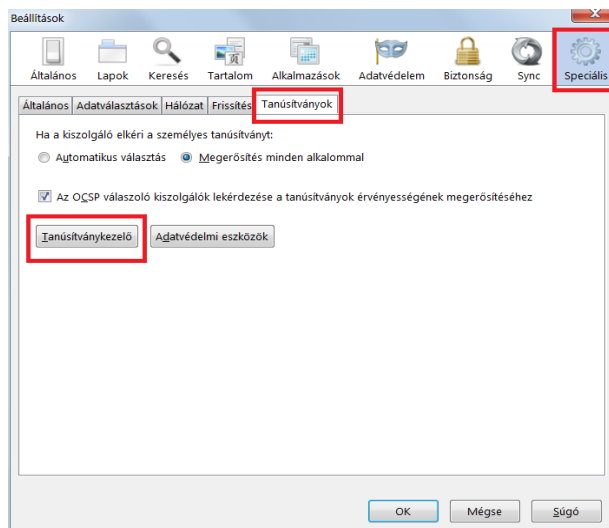
- 4) lépés: Az importálás sikerességéről egy felugró ablak tájékoztatja. A tanúsítvány importálását követően a most felvett új GIROLock2 üzemi CA tanúsítvány is megjelenik.



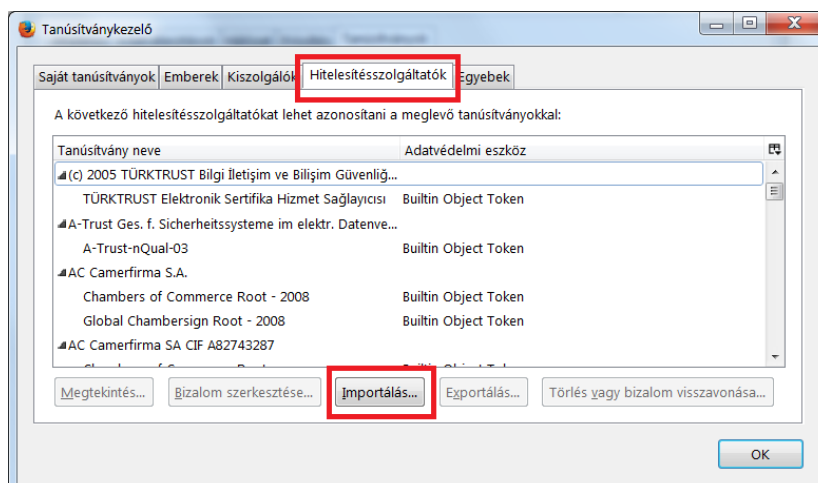
5. TANÚSÍTVÁNY IMPORTÁLÁS - FIREFOX BÖNGÉSZŐ HASZNÁLATA ESETÉN

5.1. ROOT CA TANÚSÍTVÁNY IMPORTÁLÁSA

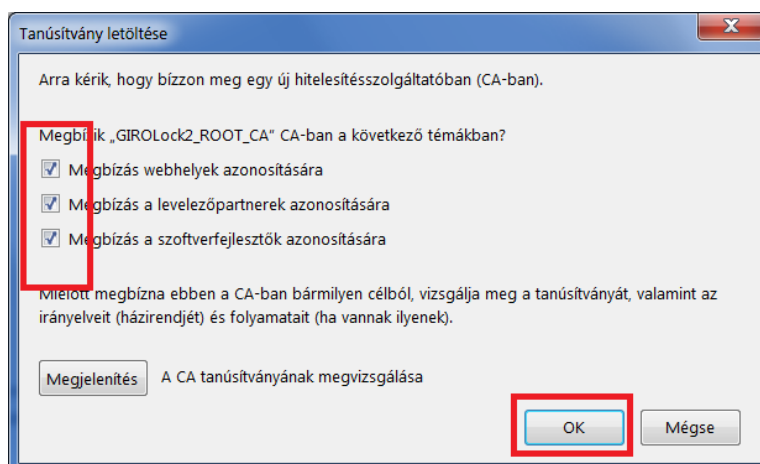
1. lépés: Válassza a Beállítások/Speciális/Tanúsítványok menüpontot, majd kattintson a „Tanúsítványkezelő” gombra!



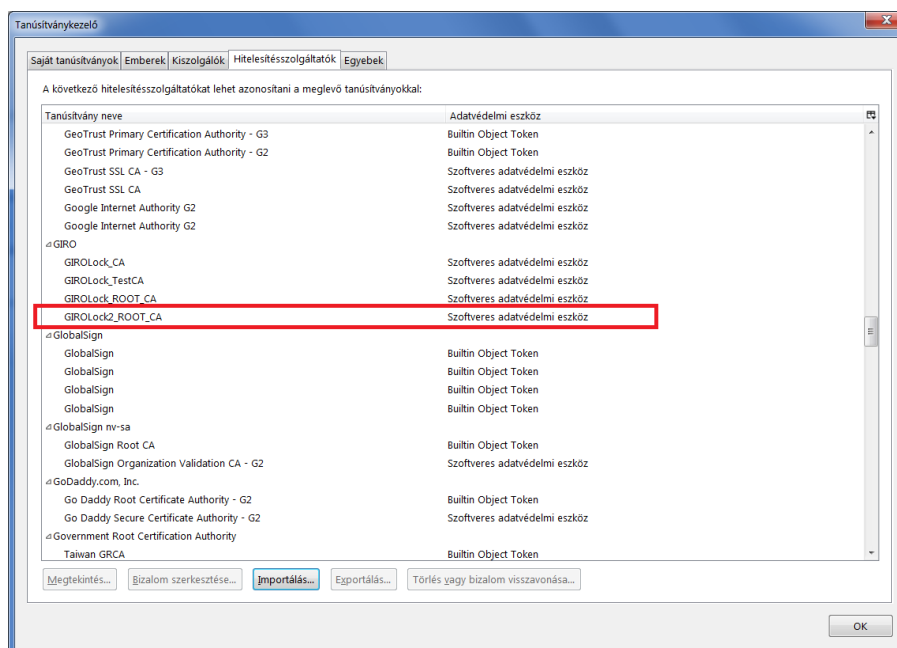
2. lépés: A GIROLock2 root CA tanúsítvány importálásához válassza ki a „Hitelesítésszolgáltatók” fület, kattintson az „Importálás” gombra, majd adja meg a GIROLock2 root CA tanúsítvány helyét, majd válassza ki a tanúsítványt!



3. A „Megnyitás” gombra kattintva az alábbi ablak jelenik meg. Válassza ki a pirossal jelölt jelölőnégyzeteket, majd kattintson az „OK” gombra!



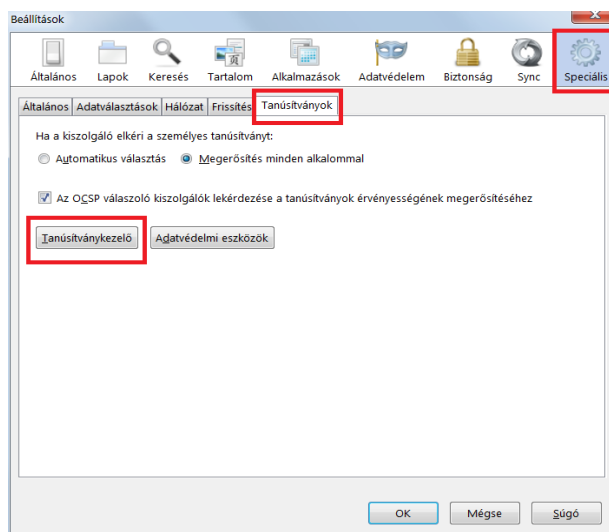
A sikeres importálást követően a „Tanúsítványkezelő”-ben az alábbi GIRO ág látható, amelyen belül a most importált tanúsítvány is megtalálható, amelyet a következő képernyőkép szemléltet:



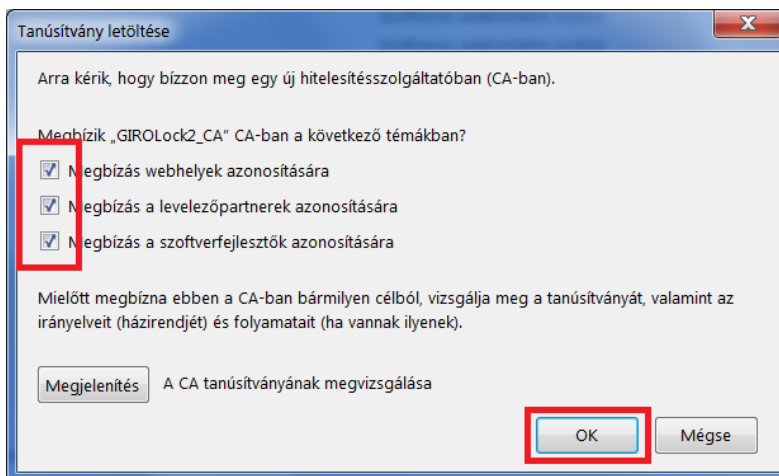
A tanúsítványtárban az importálás után most már az új GIROLock2 root CA tanúsítványa is szerepel. A tanúsítványra kattintva a megtekintés gombbal lehet az érvényességüket ellenőrizni.

5.2. ÜZEMI CA TANÚSÍTVÁNY IMPORTÁLÁSA

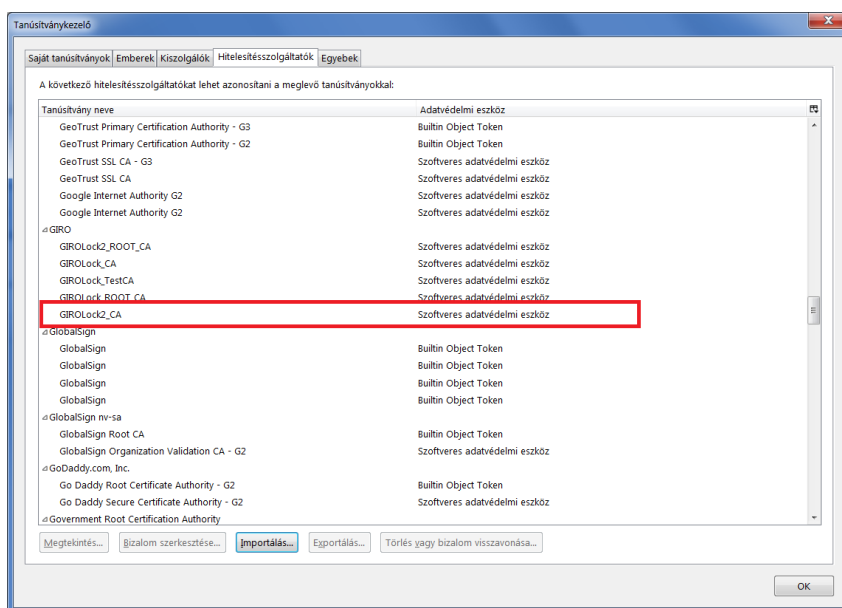
- 1.) lépés: Válassza a Beállítások/Speciális/Tanúsítványok menüpontot, majd kattintson a „Tanúsítványkezelő” gombra!



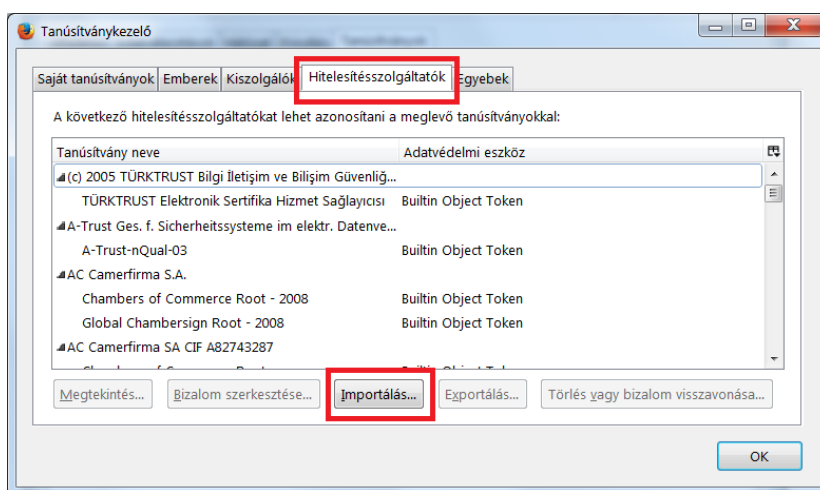
- 2.) lépés: A GIROLock2 üzemi CA tanúsítvány importálásához válassza ki a „Hitelesítésszolgáltatók” fület, kattintson az „Importálás” gombra, majd adja meg a GIROLock2 üzemi CA tanúsítvány helyét, majd válassza ki a tanúsítványt!
- 3.) A „Megnyitás” gombra kattintva az alábbi ablak jelenik meg. Válassza ki a pirossal jelölt jelölőnégyzeteket, majd kattintson az „OK” gombra!



A sikeres importálást követően a „Tanúsítványkezelő”-ben az alábbi GIRO ág látható, amelyen belül a három importált tanúsítvány található, amelyet a következő képernyőkép szemléltet:

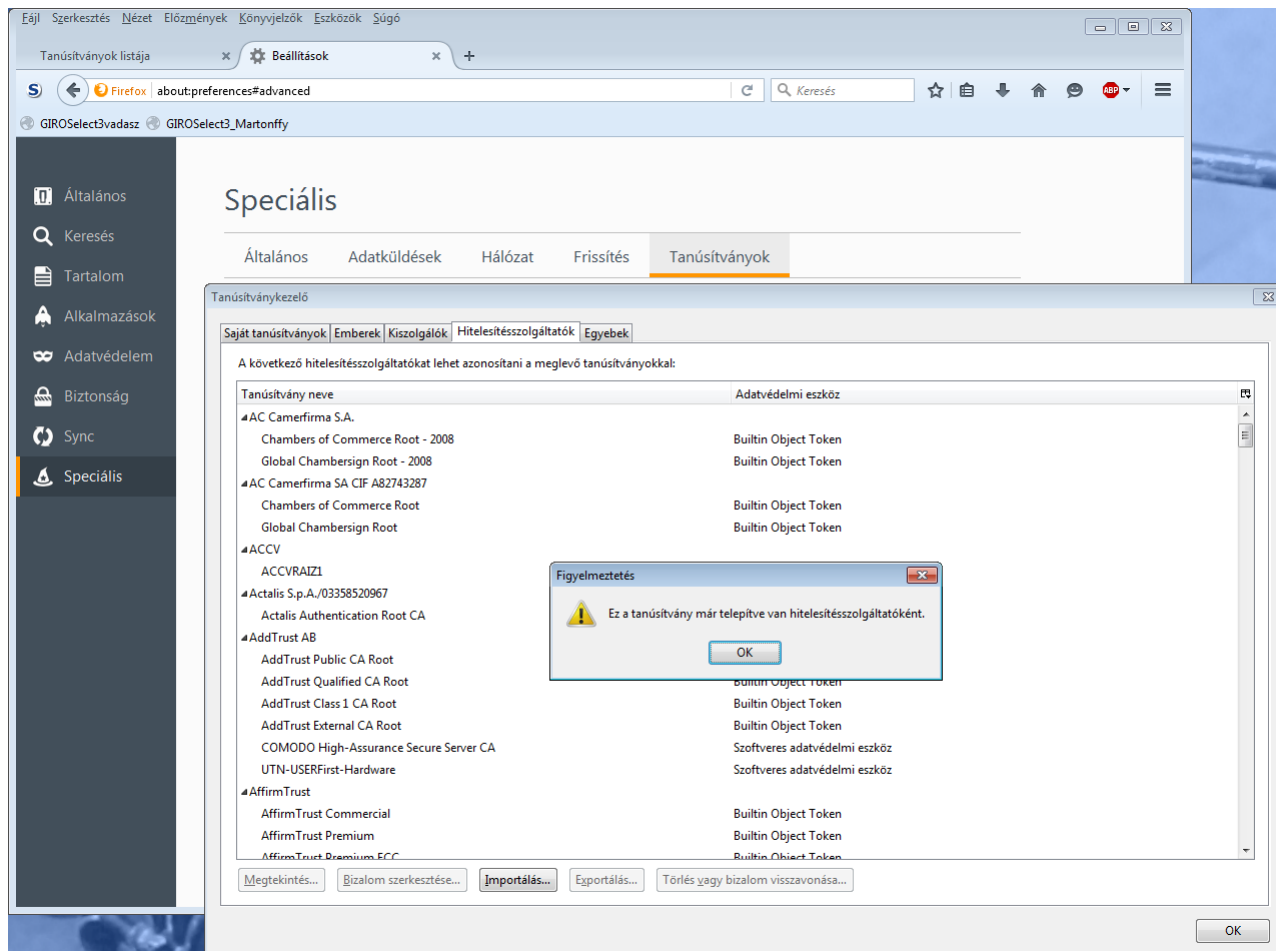


A tanúsítványtárban az importálás után most már az új GIROLock2 üzemi CA tanúsítványa is szerepel. A tanúsítványra kattintva a megtekintés gombbal lehet az érvényességüket ellenőrizni.



5.3. TEENDŐK MÁR A TANÚSÍTVÁNYTÁRBAN LÉVŐ TANÚSÍTVÁNY ESETÉN

Amennyiben a tanúsítványtárban már valamilyen oknál fogva megtalálható a GIROLock2 üzemi CA, vagy a GIROLock2 root CA tanúsítványa, úgy Internet Explorer esetén nem jelenik meg hibaüzenet, Firefox esetén a következő üzenet látható:



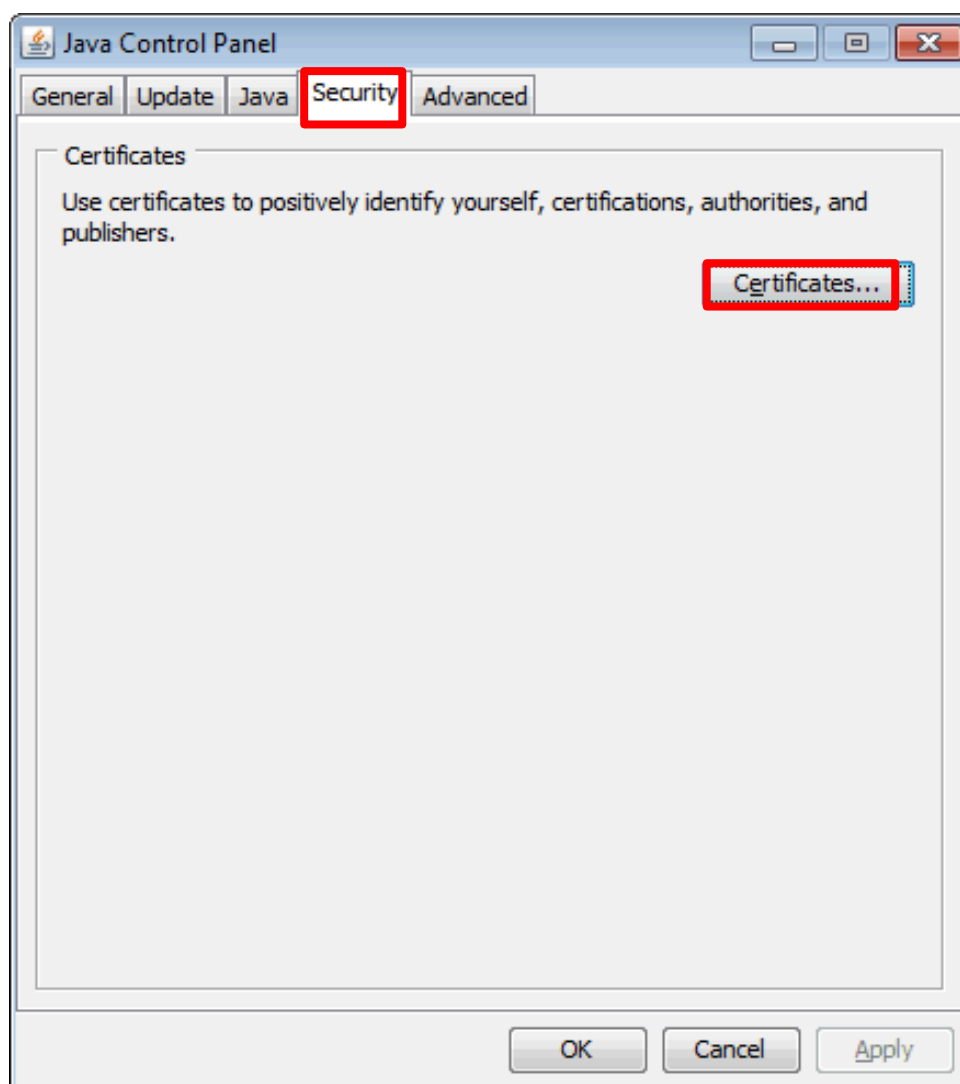
Ebben az esetben **nem** szükséges a tanúsítványt újra importálni a tanúsítványtárba, a feladat sikeresen végrehajtásra került.

6. KIBOCSÁTÓI TANÚSÍTVÁNYOK IMPORTÁLÁSA A JAVA-BA

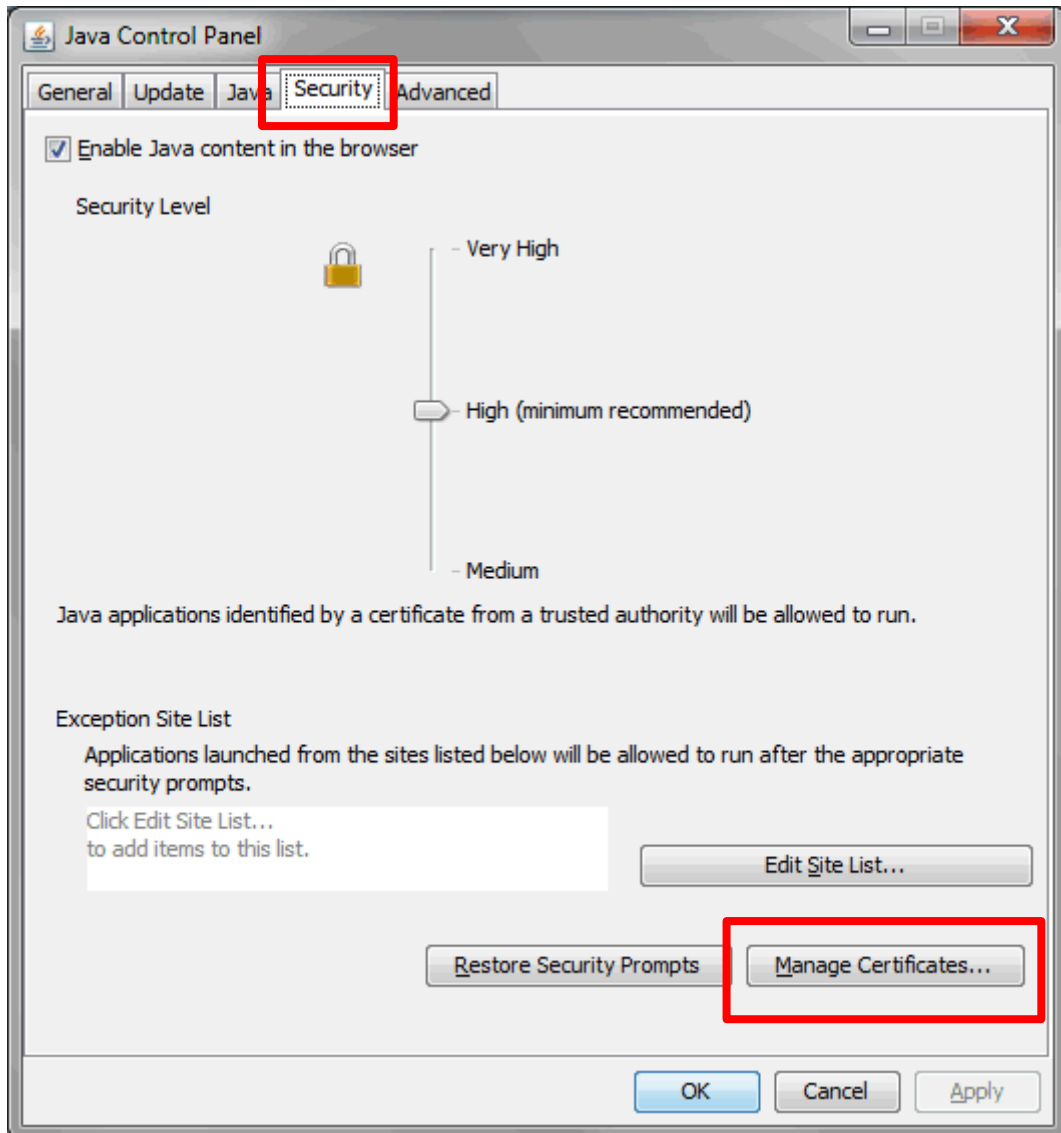
Annak érdekében, hogy a Java elfogadja a GIROLock2 által hitelesített szervereket és tartalmakat, a GIROLock2 kibocsátói tanúsítványokat (GIROLock2_ROOT_CA, GIROLock2_CA) a JAVA-ba is importálni szükséges.

- 1.) lépés: Az új GIROLock2_CA tanúsítvány importálásához válassza a Java Control Panel „Security” fület, majd az installált JAVA verziótól függően kattintson a „Certificates” vagy „Manage Certificates” gombra.

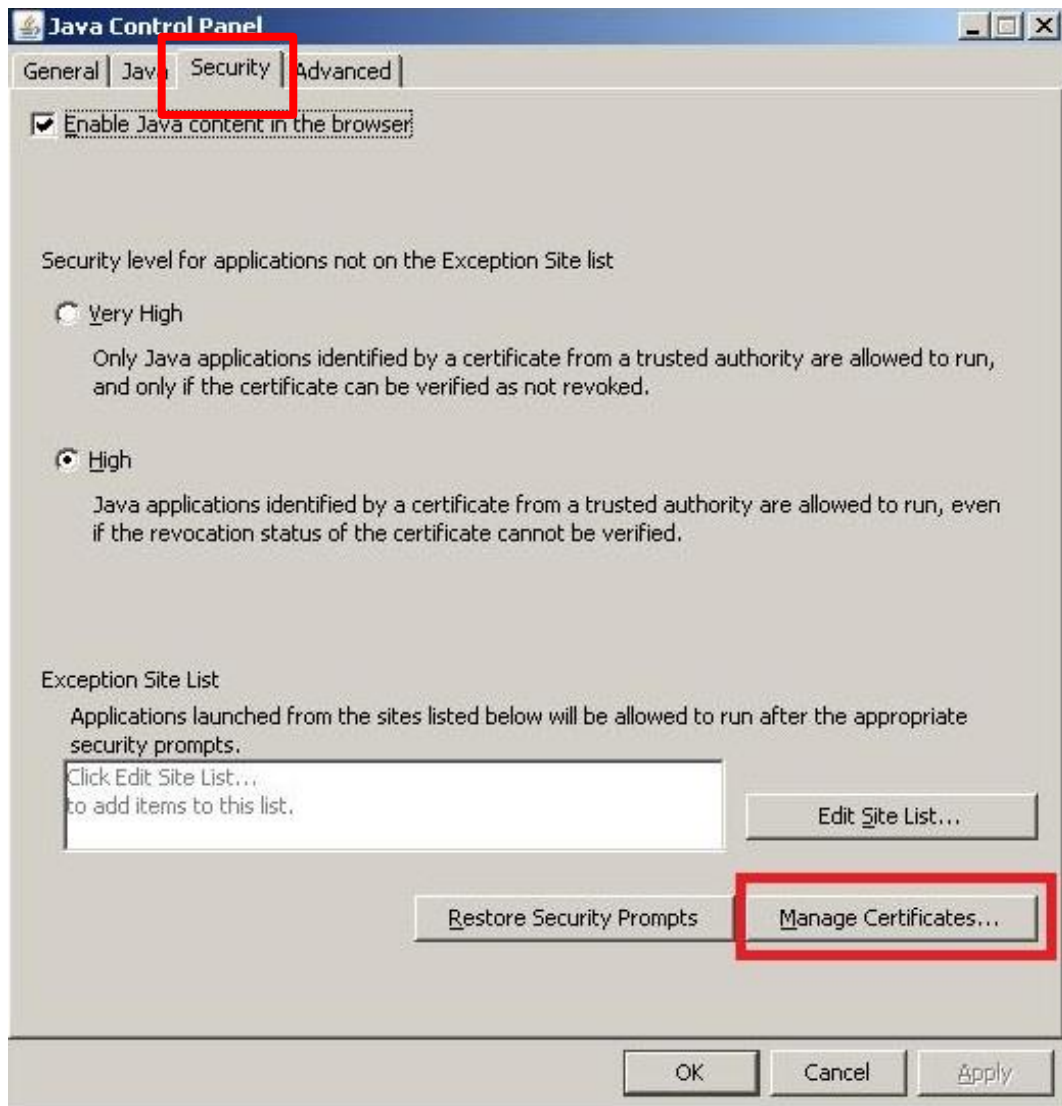
Java 1.6.0_45 esetén



Java 1.7.0_25/1.7.0_51 esetén

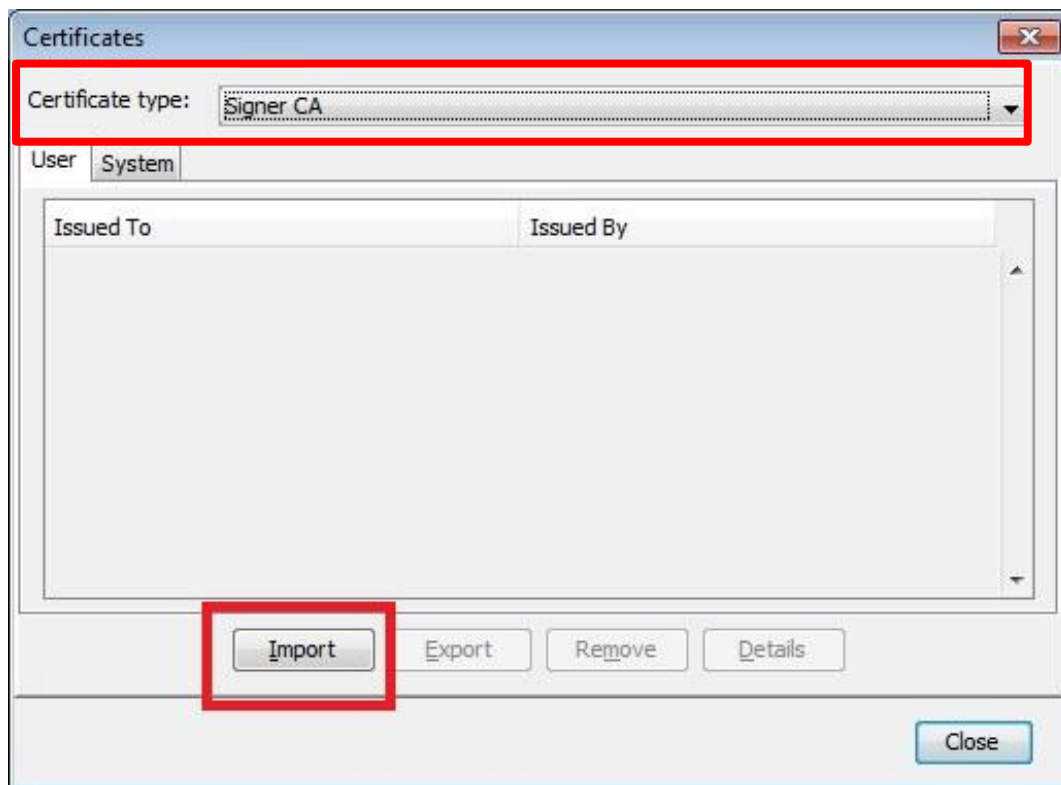


Java 1.8.0_45/1.8.0_91 esetén



- 2.) lépés: A „Certificate type” legördülő menüből válassza ki a „Signer CA” elemet, és ellenőrizze a listában, hogy a tanúsítványok importálása korábban megtörtént-e.

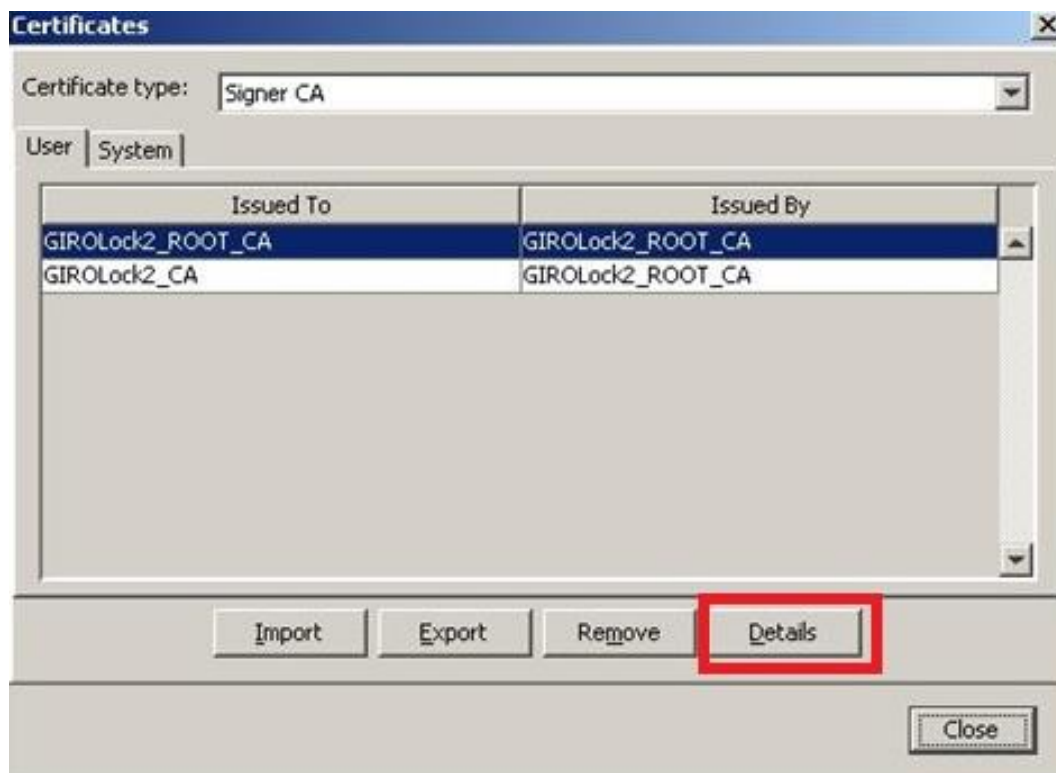
3.) lépés: Az új GIROLock2_CA tanúsítvány importálásához válassza az „Import” gombot!



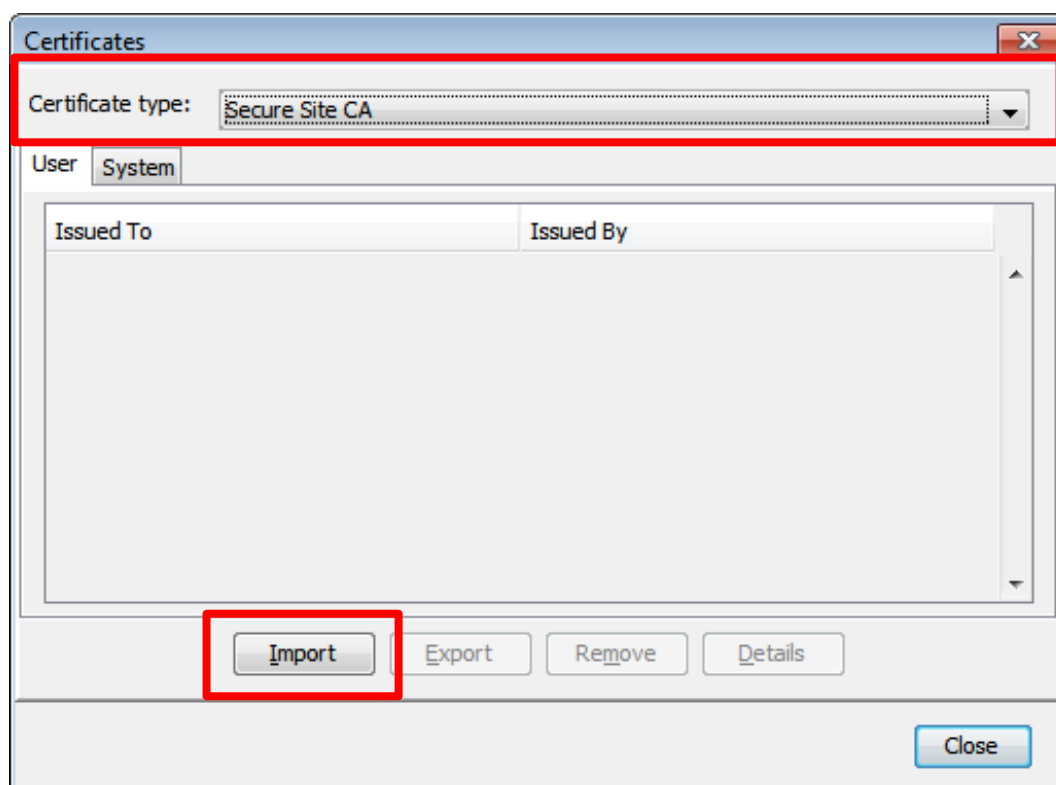
4.) lépés: A megjelenő ablakban válassza a „Minden fájl” („All Files”) típus megjelölést, majd válassza ki a könyvtárat, ahova a tanúsítványokat mentette. Jelölje ki a GIROLock2_Root_CA majd egy következő lépésben a GIROLock2_CA tanúsítványt, és kattintson az „Open” gombra!



A sikeres importot követően az alábbi képernyő látható:



- 5.) lépés: A „Certificate type” legördülő menüből válassza ki a „Secure Site CA” elemet, és újra végezze el az előzőekben ismertetett ROOT és ÜZEMI CA tanúsítvány importálási folyamatát. (3-as és 4-es lépések)



A tanúsítvány részleteit a „Details” gombra kattintva lehet megjeleníteni.

