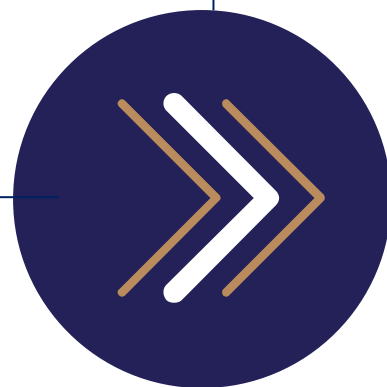


GSM MODEM TELEPÍTÉSI ÚTMUTATÓ

Készítette:

GIRO Zrt.





A jelen dokumentum tartalma szerzői jogi védelem alatt áll, a mű felhasználói jogai a GIRO Zrt.-t illetik. A dokumentumot az Ügyfél korlátlan számban a számítógépére letöltheti, adathordozókon tárolhatja, kinyomtathatja, saját célra használhatja, azonban a dokumentum – részeinek, vagy egészének – nyilvánosságra hozatalára, terjesztésére, átdolgozására, feldolgozására, bármilyen egyéb módosítására, fordítására kizárólag a GIRO Zrt. jogosult, illetve az Ügyfél vagy más személyek ezeket a jogokat kizárólag a GIRO Zrt. írásába foglalt engedélye alapján gyakorolhatják.

GSM 4G MODEM TELEPÍTÉSI ÚTMUTATÓ v1.0

Oldalak száma: 9

© GIRO Zrt.

Budapest, 2021. szeptember 27.

Tartalomjegyzék

1.	BEVEZETÉS	1
2.	SOFTWARE/HARDWARE KÖVETELMÉNYEK.....	1
2.1.	MUNKAÁLLOMÁS HARDWARE KÖVETELMÉNYEI	1
2.2.	MUNKAÁLLOMÁS SOFTWARE KOMPONENSEK/JOGOSULTSÁGOK KÖVETELMÉNYEI ...	1
2.3.	EGYÉB TUDNIVALÓK.....	1
3.	GSM MODEM SZOFTVER/DRIVER TELEPÍTÉSE.....	2
3.1.	A TELEPÍTŐ DRIVER ELLENŐRZÉSE	2
3.2.	A MODEM HARDVER ÜZEMBEHELYEZÉSE	4
4.	GSM SZOFTVER BEÁLLÍTÁSOK	4
4.1.	A SIM KÁRTYA PIN KÓD LETILTÁSA	4
4.2.	ELÉRÉSI PONT BEÁLLÍTÁSA.....	6
5.	VPN KAPCSOLAT LÉTREHOZÁSÁNAK MENETE.....	7
6.	VPN KAPCSOLAT ELLENŐRZÉSE/TESZTELÉSE	8
7.	GYAKORI HIBAJELENSÉGEK ÉS MEGOLDÁSAIK	8
8.	GIRO ZRT. ELÉRHETŐSÉGEI	9

1. BEVEZETÉS

Jelen dokumentum a GIROHáló szolgáltatás 4G hálózathoz kapcsolódó GSM kommunikációs csomagjának telepítéséhez kíván segítséget nyújtani.

2. SOFTWARE/HARDWARE KÖVETELMÉNYEK

2.1. MUNKAÁLLOMÁS HARDWARE KÖVETELMÉNYEI

- ✓ Minimum Pentium 4 2 GHz processzor (3GHz javasolt);
- ✓ Legalább 4GB memória (8GB javasolt);
- ✓ Legalább 45 MB szabad hely a telepítésre a merevlemezen;
- ✓ Minimum 2db USB 3.0 kompatibilis adapter;
- ✓ Billentyűzet és egér vagy azzal kompatibilis mutatóeszköz;
- ✓ HD (720p) vagy nagyobb felbontású videokártya és monitor.

2.2. MUNKAÁLLOMÁS SOFTWARE KOMPONENSEK/JOGOSULTSÁGOK KÖVETELMÉNYEI

- ✓ Windows 10 (x86, x64) operációs rendszer;
- ✓ Lokális adminisztrátor felhasználó rendelkezésre állása;
- ✓ Dedikált, GIRO felhasználásra rendszeresített munkaállomás.

2.3. EGYÉB TUDNIVALÓK

- ✓ A szolgáltatás eléréséhez a helyszínen stabil 4G hálózati lefedettség szükséges.
- ✓ Tartományba szervezett munkaállomáson a telepítés ismeretlen (lokális) eredetű hibára futhat.
- ✓ Tartományba szervezett munkaállomáson a telepítés után azzal a felhasználóval/kal kell a teszteléseket elvégezni, aki(k) a későbbiekben is használni fogja a gépet. Bármilyen más nem tesztelt eset működési hibát okozhat.

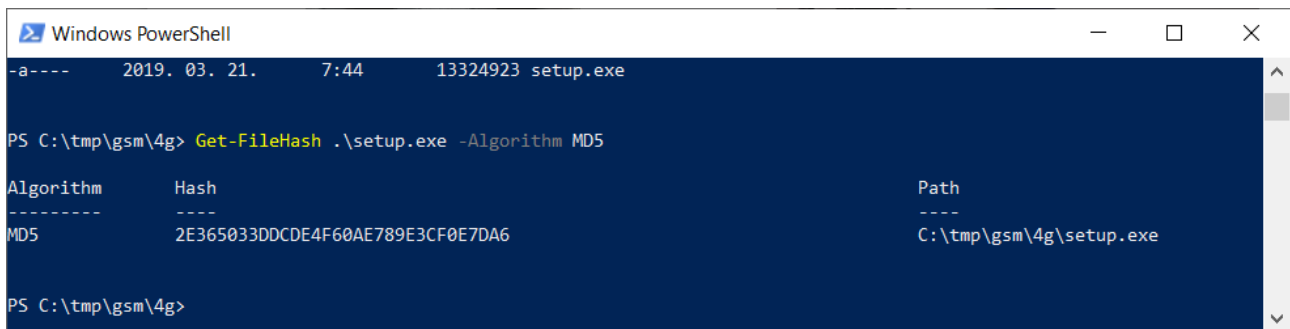
Jelen telepítési segédlet Windows 10-es verziónál alkalmazható. A GIRO Zrt. által biztosított hardver készlet tartalmaz egy modemet a hozzá tartozó külsőleg csatlakoztatható antennával és egy USB 3.0 csatlakozó vezetékkel.

3. GSM MODEM SZOFTVER/DRIVER TELEPÍTÉSE

A 4G GSM modul telepítőkészlete megtalálható a GIRO Zrt. honlapján: www.giro.hu / **Dokumentumok menüpont / Szűrés szolgáltatás szerint: GIROHáló / Szűrés kategória szerint: Telepítőkészlet**. A telepítő letöltéséhez 13 Mbyte hely szükséges.

3.1. A TELEPÍTŐ DRIVER ELLENŐRZÉSE

A driver hitelességének az ellenőrzéséhez használjuk a PowerShell alatt: "Get-FileHash setup.exe -Algorithm MD5" parancsot. Az MD5 megfelelő értékére a 2E65033DDCDE4F60AE789E3CF0E7DA6 hash a bizonyíték.



```
Windows PowerShell
-a----      2019. 03. 21.    7:44      13324923  setup.exe

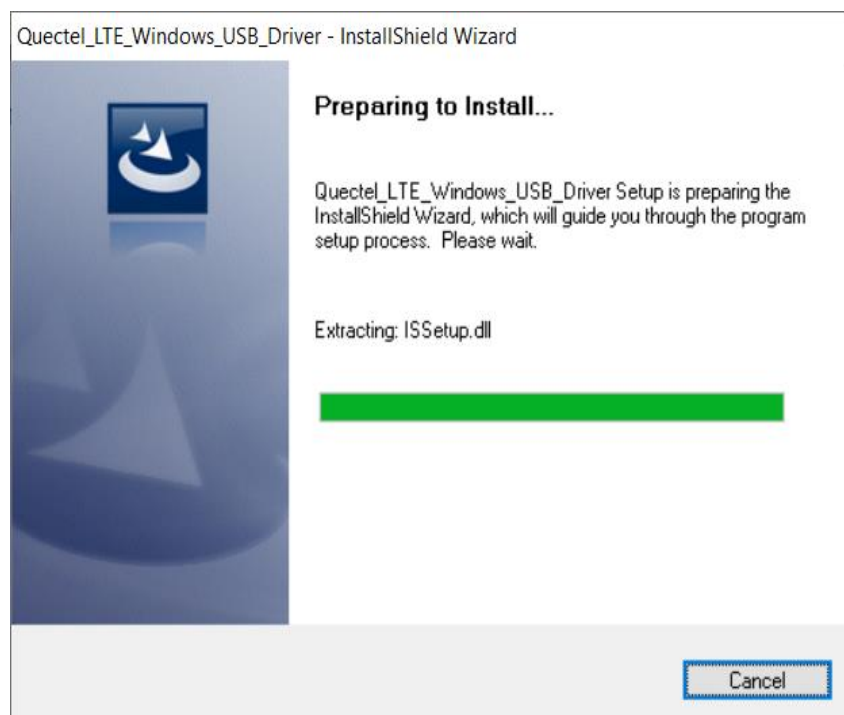
PS C:\tmp\gsm\4g> Get-FileHash .\setup.exe -Algorithm MD5

Algorithm      Hash                                          Path
-----
MD5            2E65033DDCDE4F60AE789E3CF0E7DA6         C:\tmp\gsm\4g\setup.exe

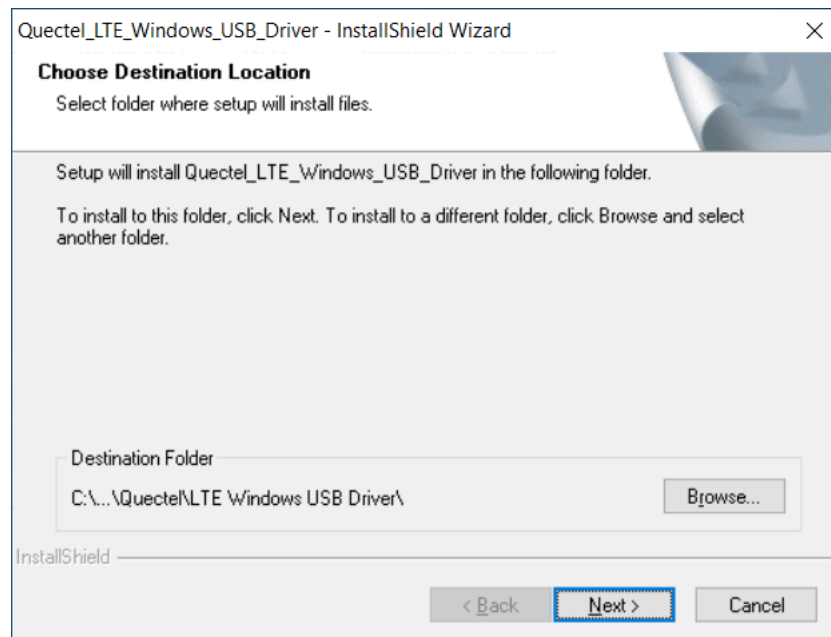
PS C:\tmp\gsm\4g>
```

Nyissuk meg a **setup.exe** fájlt (ha egyszerű felhasználói fiókban vagyunk, jobb klikk - Futtatás rendszergazdaként lehetőséget válasszuk).

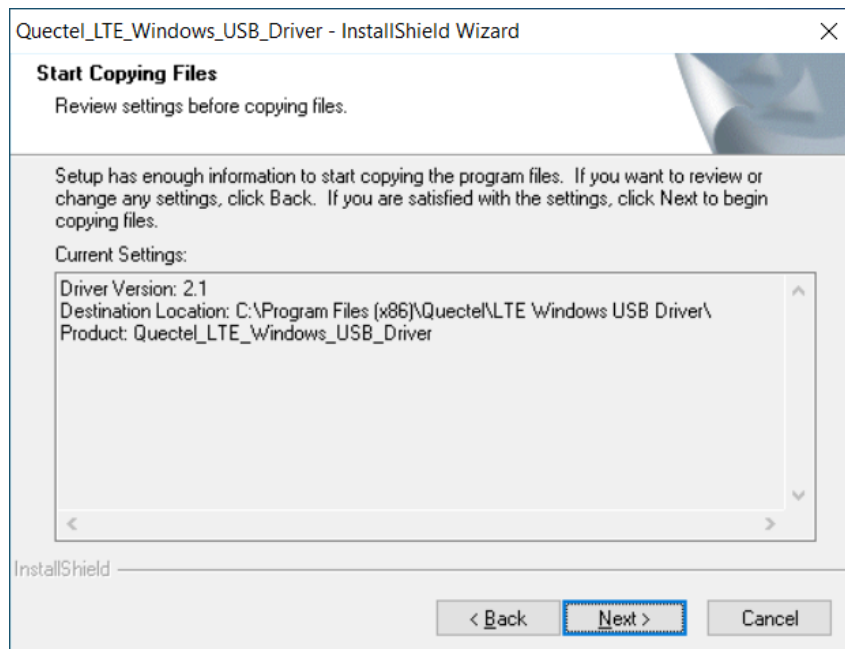
Futtatást követően megjelenik az alábbi felület, ezzel elindul a meghajtó telepítése. A telepítéshez 30 Mbyte hely szükséges a meghajtón.



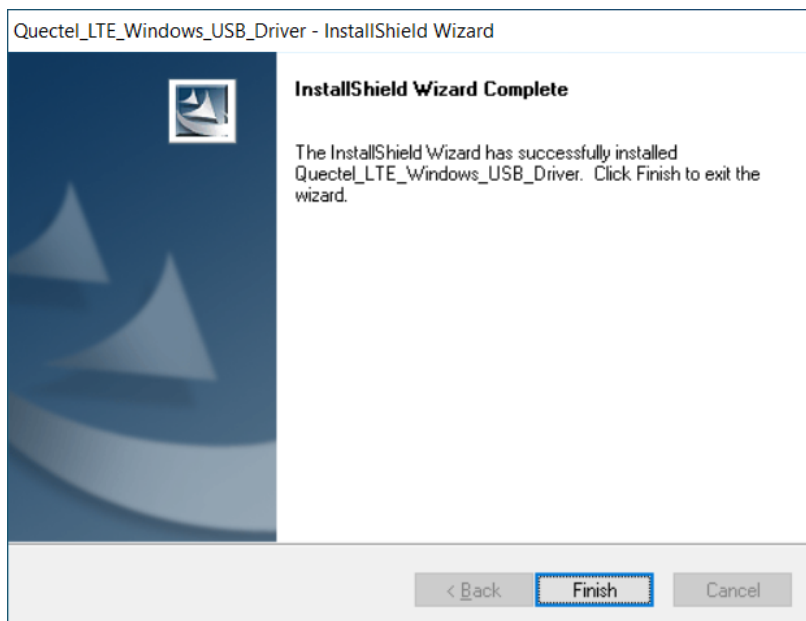
Válasszuk ki a telepítés helyét a lokális meghajtón, majd kattintsunk a Next gombra.



Az alábbi képernyőn még a telepítés elindulása előtt látható, a kívánt meghajtó azonosítója és a kijelölt mappa teljes elérési útvonala. Amennyiben ez megegyezik a szándékunkkal, akkor a telepítést a Next gombbal indíthatjuk, ha nem, akkor a Back gombbal léphetünk vissza és korrigálhatjuk a beállításainkat.



A sikeres telepítés végén az alábbi képernyő látható.



Kiválasztható a telepítés helye. Javasolt az alapértelmezett hely használata. Kattintsunk a „**Next**” gombra (~30 MB lemezterületre van szükség a szoftver telepítéséhez). Ezzel az üzembe helyezés szoftveres feltételei adottak.

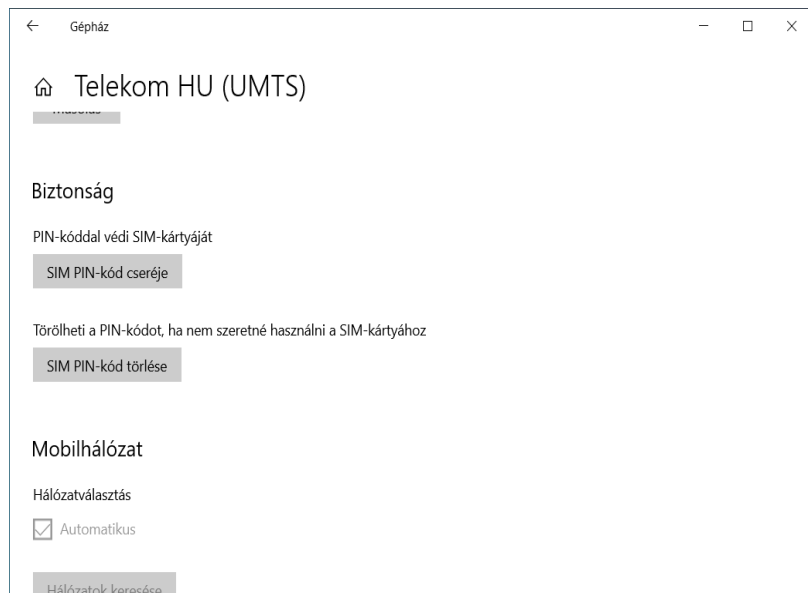
3.2. A MODEM HARDVER ÜZEMBEHELYEZÉSE

A modembe helyezzük be a SIM kártyát. Csatlakoztassuk a készülékre a külső antennát. Az USB 3.0 összekötő kábel segítségével pedig csatlakoztassuk a modemet a munkaállomásra.

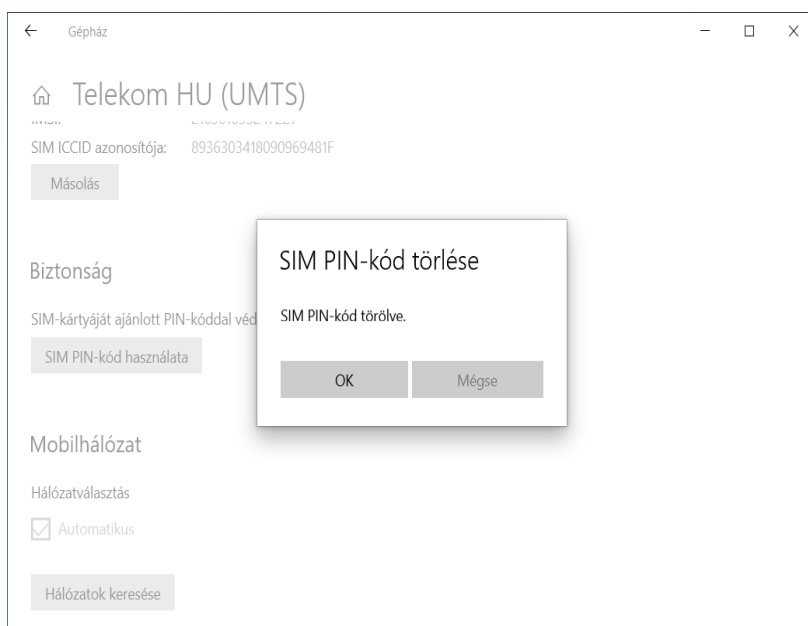
4. GSM SZOFTVER BEÁLLÍTÁSOK

4.1. A SIM KÁRTYA PIN KÓD LETILTÁSA

Nyissuk meg a **Gépházat** és válasszuk ki a **/ Hálózat és Internet / Mobil / Speciális beállítások- SIM PIN-kód törlése** pontot.



SIM PIN-kód törlése



Ha egyszer már megtettük a törlést, többé már nem kell.

4.2. ELÉRÉSI PONT BEÁLLÍTÁSA

Nyissuk meg a **Gépházat** és válasszuk a **/ Hálózat és Internet / Mobil / Speciális beállítások / Elérési pont beállításai + / Elérési pont hozzáadása** pontot.

Gépház

Elérési pont

Profil neve
GIRO

Elérési pont
tmaxsys01

Felhasználónév
Felhasználónév

Jelszó
Jelszó

Bejelentkezési adatok típusa
Nincs

IP típusa
Alapértelmezett

Elérési pont típusa
Internet

A profil alkalmazása

Az elérési pont sikeres aktiválása után az alábbi státusz látható.

Gépház

Telekom HU (UMTS)

[Adatkörlátok beállításainak módosítása](#)

Elérési pont beállításai

+ Elérési pont hozzáadása

Internetelérési pont

(o) Alapértelmezett elérési pont
Nincs alkalmazva

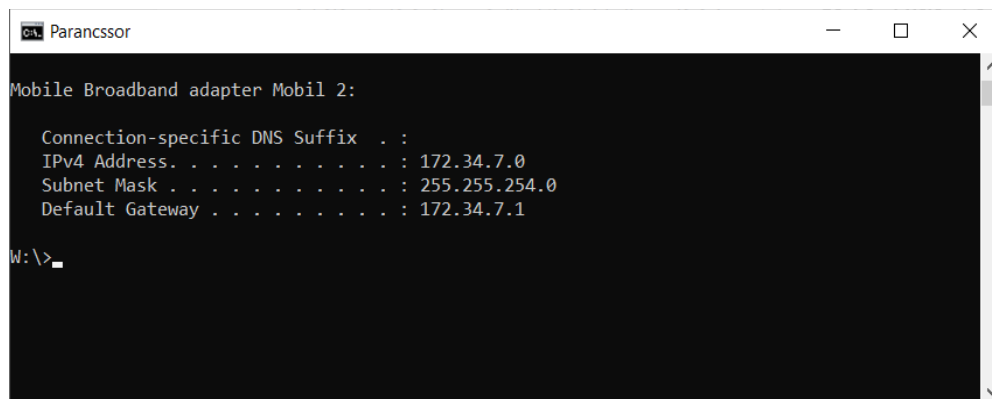
(o) GIRO
Aktíválva

Tulajdonságok

Gyártó: QUALCOMM INCORPORATED
Típus: QUECTEL Mobile Broadband Module
Belső vezérlőprogram: EC25EUXGAR08A07M1G
Hálózattípus: GSM
Adatrendszer: GPRS; EDGE; UMTS; HSDPA; HSUPA; LTE
IMEI: 862506043885469
IMSI: 216301035247221
SIM ICCID azonosítója: 8936303418090969481F

Másolás

A modem RAS interfésze az operációs rendszerben parancssorban ellenőrizhető az **ipconfig** paranccsal.



```
Parancssor

Mobile Broadband adapter Mobil 2:

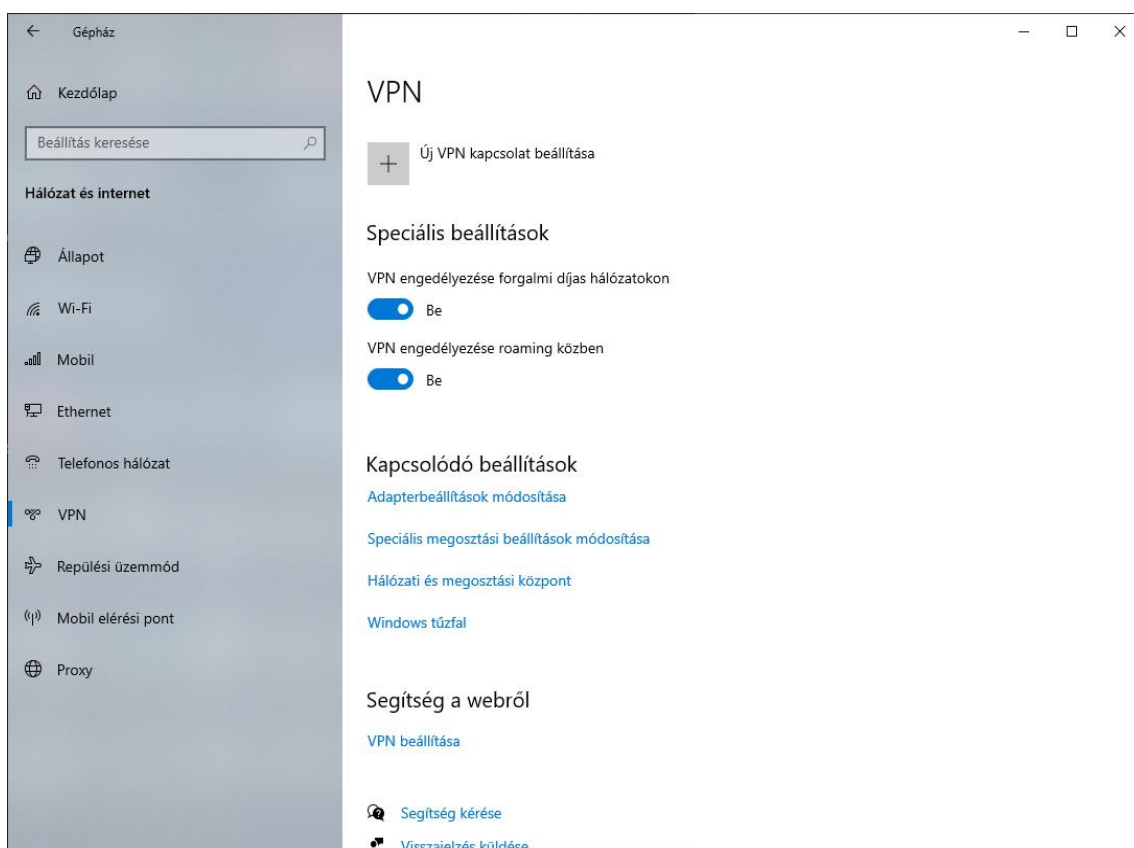
Connection-specific DNS Suffix . . :
IPv4 Address. . . . . : 172.34.7.0
Subnet Mask . . . . . : 255.255.254.0
Default Gateway . . . . . : 172.34.7.1

W:\>
```

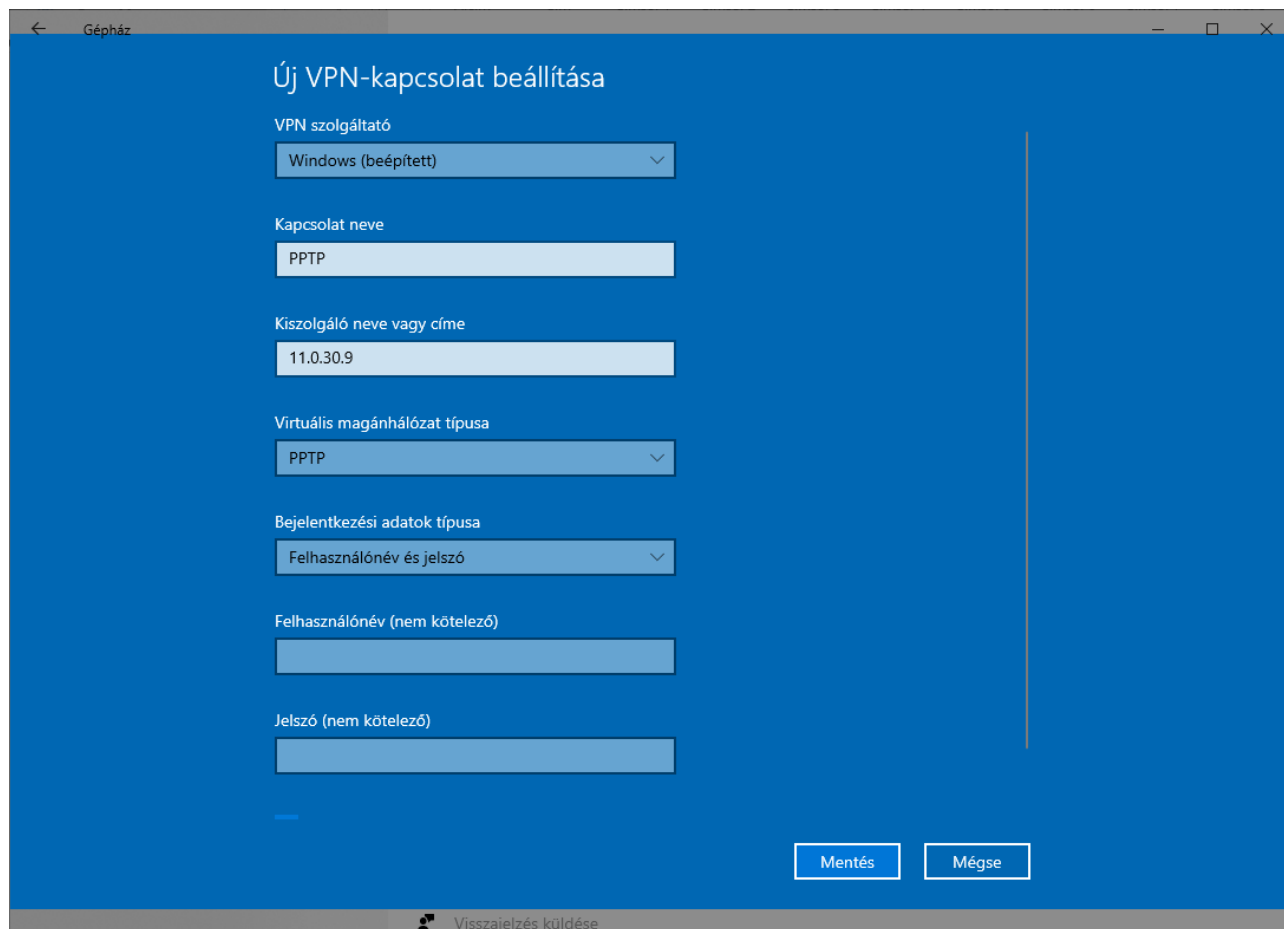
5. VPN KAPCSOLAT LÉTREHOZÁSÁNAK MENETE

Az elérési pont legyen **Aktiválva** státuszban.

Lépjünk be a **Gépház / Hálózat és internet -/ VPN** pontja alá.



Kattintsunk az „Új VPN kapcsolat beállítása” lehetőségre és az alábbiak szerint járunk el.



Új VPN-kapcsolat beállítása

VPN szolgáltató
Windows (beépített)

Kapcsolat neve
PPTP

Kiszolgáló neve vagy címe
11.0.30.9

Virtuális magánhálózat típusa
PPTP

Bejelentkezési adatok típusa
Felhasználónév és jelszó

Felhasználónév (nem kötelező)

Jelszó (nem kötelező)

Mentés Mégse

Visszajelzés küldése

A Felhasználónév és Jelszó értéke értelemszerűen az adott ügyfélre jellemző, a telepítés során kerül átadásra.

6. VPN KAPCSOLAT ELLENŐRZÉSE/TESZTELÉSE

A normál üzemi állapot szerint a modemben lévő NET visszajelző LED folyamatosan zölden világít. A PWR zöld LED pedig folyamatosan villog.

A sikeres telepítés után készítsünk a munkaállomásról biztonsági mentést.

7. GYAKORI HIBAJELENSÉGEK ÉS MEGOLDÁSAIK

- ✓ Ellenőrizzük, hogy a modemben szemrevételezéssel a státusz LED-ek állapotát.
- ✓ A modem antennája megfelelően van-e csatlakoztatva a modem menetes részéhez;
- ✓ Nincs-e az antenna kiszakadva a foglalatból.

8. GIRO ZRT. ELÉRHETŐSÉGEI

Ügyfélkapcsolat elérhetőségei

telefonszám:	06-1-428-5623
telefax:	06-1-269-5458
honlap:	www.giro.hu
e-mail cím:	info@mail.giro.hu
GIROMail cím:	GIRO Uzleti terület

HelpDesk elérhetőségei

telefonszám:	06-1-280-71-12 06-1-280-71-15 06-1-280-71-01
telefax:	06-1-280-70-79
honlap:	www.giro.hu
e-mail cím:	info@mail.giro.hu
GIROMail cím:	GIRO Uzemeltetes